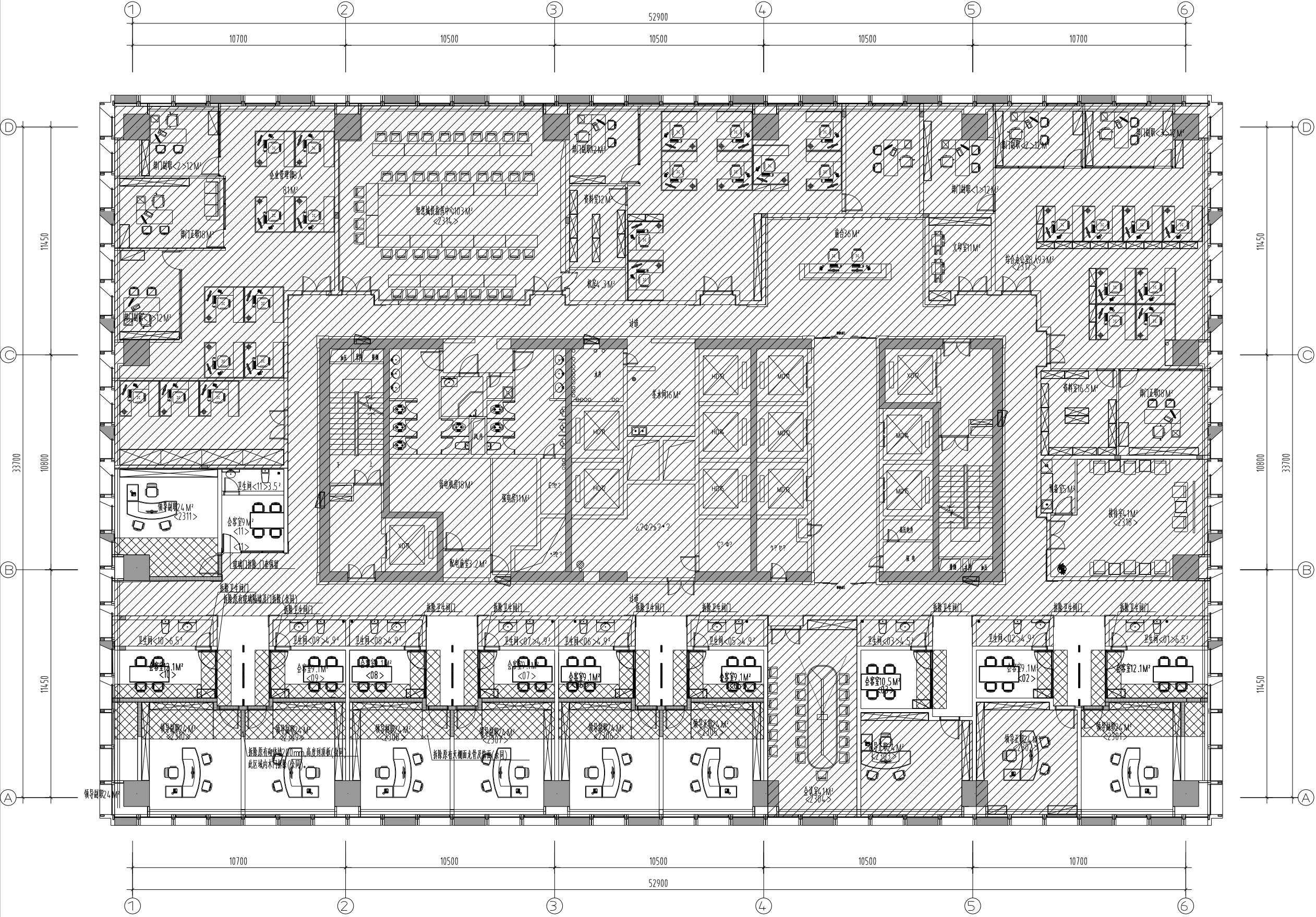


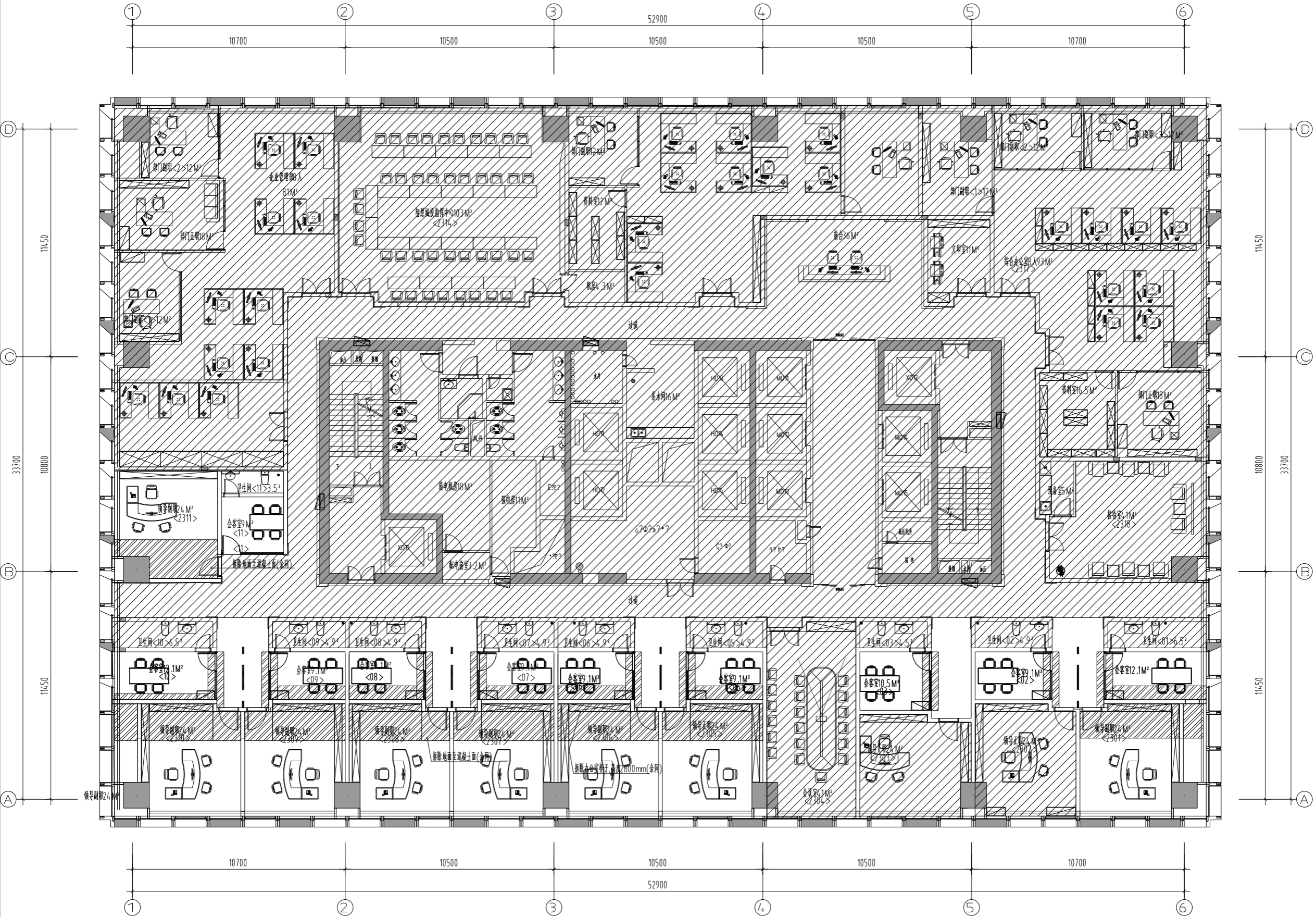
城投集团办公室改造项目拆除图



23层墙面、天花拆除平面布置图  
SCALE 1: 150

注:1、部分不在本次装修范围内。

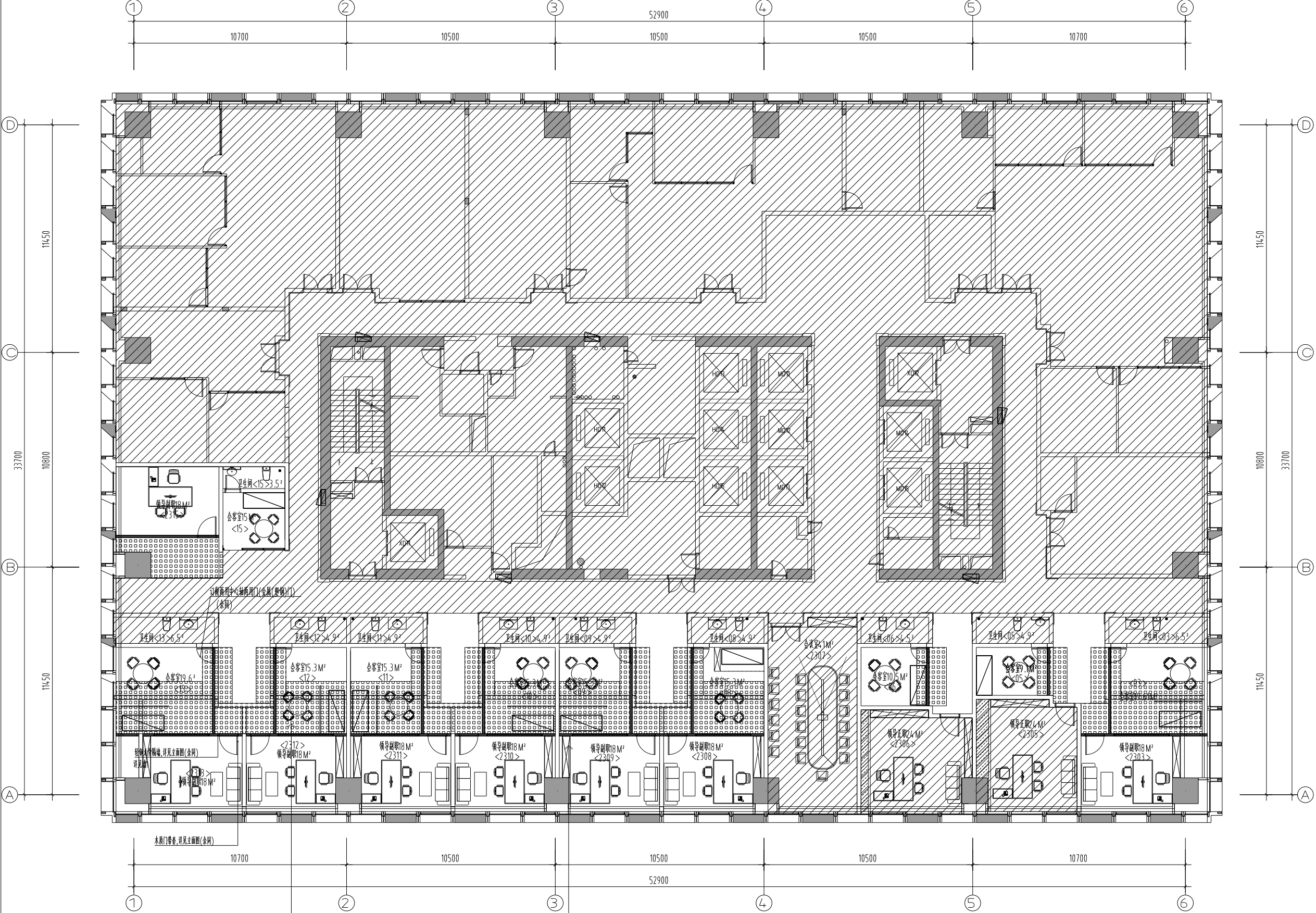
城投集团办公室改造项目拆除图



23层地面、柜子拆除平面布置图  
SCALE 1: 150

注:1、 不在本次装修范围内。

城投集团办公室改造项目新建隔墙图



23层新建墙面、吊顶平面布置图  
SCALE 1: 150

注:1、 部分不在本次装修范围内。  
2、领导副职和会客室原有天花铲灰打毛,新做白色无机涂料,具体详见天2。

[illegible]

SCALE 1: 150

影部分不在本次装修范围内