

银荷社区党群服务中心安全整治项目

工程编号：

设计阶段：施工图



深圳市享业设计有限公司

享业
ENJOY THE INDUSTRY

建筑行业 乙级 市政行业 乙级

2025年10月

建筑专业

装修设计说明一

一、项目概况:

- 工程名称: 银荷社区党群服务中心安全整治项目
- 建设地点: 深圳市龙岗区园山街道银荷社区工作站
- 建设单位: 深圳市龙岗区园山街道办事处
- 使用功能: 办公
- 所属气候分区: 夏热冬暖地区
- 项目区位: 深圳市龙岗区园山街道银荷社区工作站
- 概况: 建筑主体为一层框架结构,

二. 设计范围、内容

设计范围包含: 建筑装饰、电气专业
设计内容: 内墙面装饰、铝扣板吊顶、内墙刷乳胶漆、内墙刷ICI乳胶漆、新刷外墙等饰面装修等,
电气部分设计内容详见电路设计说明。

三. 设计依据

民用建筑设计统一标准 (GB 50352-2019)
内装修—楼 (地) 面装修 (GBJ502—3)
内装修—细部构造 (16J502-4)
砌体砂浆配合比设计规程 (GJT98-2011)
建筑装饰装修工程质量验收规范 (GB50210-2018)
建筑工程施工质量验收统一标准 (GB50300-2013)
建筑玻璃应用技术规程 (JGJ113-2015)
建筑与建筑群综合布线系统工程验收规范 (GB/T50312-2016)
工程建设标准强制性条文 (房屋建筑部分) (建标[2000]85号)

四、基本说明

- 本套图为银荷社区党群服务中心安全整治项目
- 本套图纸除特别注明外, 标高单位为米, 其余尺寸单位为毫米。
- 施工方在施工前应在现场核对所有图纸内容, 发现非常规误差, 及旧土建不规范施工所造成的尺寸不符, 应及时向设计方反馈, 以便设计师制订出合理处理方案, 经甲方书面确认后方可施工。
- 现场施工过程中, 由于气候、工期、材料运输加工工艺等原因及设计的合理性、尺寸标注等问题所引起的设计变更, 等问题所引起的设计变更, 请与设计方沟通、商讨、最后由设计方决定修改设计方案。
- 本套图纸所涉及的角钢及其它金属构件, 非不锈钢部分应作防锈处理, 防火处理符合消防防火规范要求。
- 施工现场必须严格按照国家防火规范及当地政府颁布的防火规范细则进行操作, 施工过程中使用的所有易燃、有毒材料必须符合达到消防、环保要求, 经过相应工艺处理方可使用。

五、施工工艺

(1) 纸面石膏板吊顶

- 主龙骨为50轻钢大龙骨, 副龙骨为50x190型轻钢龙骨。
- 龙骨用Ø10金属吊杆与膨胀螺栓固定在梁板下轻钢龙骨。
- 基层为9mm厚纸面石膏板, 石膏板面层用密封胶嵌缝、贴穿孔纸带后, 油漆两道, 刮双飞粉腻子两底两遍, 白色防水乳胶漆二遍。
- 其它

1.按照施工图所示进行各种开孔处理, 以保证照明装置、空调风口等其它设的安装, 天花板线条需挺直, 石膏板天花与墙交汇处须作收口处理, 防止裂缝。
2.灯具位置须按施工图中规定的间距要求定位与墙距离可按现场实际尺寸调整。

3. 木材及其制品

(3) 工作范围

包括所有木质及其相关材料的加工、制作和安装。

3. 1 材料

木材必须经过烘干或自然干燥并达到有关标准后才能使用, 天然实木应没有虫蛀、松散、腐节及其它缺陷。木材安装后, 不应发生翘曲、爆裂及其它因为处理不当而引发事故。夹板要求没有虫蛀、虫洞等缺陷。

3. 2 保存处理

所有木质材料都要避免受潮及虫蛀、腐蚀等破坏。

3. 3 防火处理

所有木材均应按建筑装饰防火规范要求, 防火等级标准进行涂刷防火漆, 产品符合政府批准的防火规定标准。

3. 4 尺寸

承包公司在现场施工时应核实施工图与工地现场对应尺寸, 如有问题应及时通知设计师协调解决。

3. 5 表面

除特别说明外所有完工夹板表面都应进行表面装饰。

3. 5. 1 终饰

当采用自然饰面或指定为染色、扫白漆、喷清漆、油漆时, 相连木板在形式、颜色或纹理上要相互配合, 表面终饰须按照样板说明书要求完成。

3. 6 收缩量

所有木工制品在布局、接合和安装时应做到在任何部分和任何方向的收缩量不会损害木工制品的强度和装饰面的外观, 且不会引起相邻材料结构的破坏。

3. 7 容限 (容许度)

要保证所有木工制品和墙体 (本建筑结构) 之间的连接处有一定的容限, 以便使任何不规则的沉降或其它移动得到适当的调整。

3. 8 装配

承包公司将完成所有开标眼、接标、开槽, 并配合做舌标嵌入、槽舌接合等必要工作。承包公司将提供应有的金属板、螺丝、铁钉及其它木工工作所需的装配件, 以保证工作顺利地进行。承包公司应完成框架、外壳等的建造工作和其它各项辅

3. 9 接合

木工制品须严格按照施工图说明制造, 在没有特别指定的地方应按国家标准施工。胶水接合法用于不必预防收缩、连接点不会移位, 以及需要紧密结合的地方。

所有胶水结合要用交叉舌标或其它方法加固。接触表面须用锯或刨进行终饰, 工具刀刃必须锋利, 抛光夹板用胶水接合的地方, 须用砂轮或砂纸轻轻打磨。待接合的物体表面必须保持清洁, 不应有灰尘、锯末、油渍和其它污染物。胶合后必须给予足够压力以确保粘牢并保证胶水粘合条件符合胶水制造商的说明。湿度

在20%以上或可能受到真菌侵蚀的地方应使用树脂脂类胶剂。

3. 10 划线

所有踢脚板、柜缘、平板和其它木工制品必须准确划线以配合现场情况, 和建筑实体紧密配合。

3. 11 安装在建筑物上木工制品当木工制品特别指定安装在建筑物上, 并且支撑和装配应力均落在建筑物骨架上, 承包公司要具备必要的装备以便安装木工制品。注: 承包公司在需要进入已修整完毕或终饰完工范围内施工时, 必须事先做好成品保护, 施工完成后清除所有施工垃圾。

3. 12 材料样板

承包公司要在工程开工前根据材料清单提供样板, 交由设计师确认。

3. 13 擦拭

除特别指定的终饰外, 承包公司要将所有木工制品擦拭干净。并得到设计师认可所有柜子内部, 包括活动层板, 均应贴饰面板或油漆以确保光滑平整。

3. 14 不固定家具

不固定家具俱应按照施工图所示尺寸制作, 要求在搬动后不能发生扭曲变形等现象。
3. 15 固定家具
固定家具和墙壁、地面的连接要牢固, 不能有摇晃、摆动等现象。

3. 16 门

门及相应五金配件由承包公司供应及安装。(详新建门窗表)

4. 防火板

承包公司须按施工图中的要求, 购置相应规格的板材, 并考虑要求当地经销商一次性进料, 以避免货源不足及色差, 任何代用品需先经设计师确认, 方可使用。防火板不允许用于湿度超过15%及温度低于华氏50度的木材上。粘合剂应按照产品说明使用, 完工时余胶应用刀片小心清除。防火板用于经常接触水的地方, 要用玻璃胶灌缝, 接缝处花纹要连贯。

5. 五金器具

5. 1 范围

5. 2 材料

五金器具一般选用不锈钢或多层镀锌, 以防止生锈。承包公司在实际装配之前必须提供所有五金器具样板, 经确认后方可安装。

5. 3 完成

所有五金器具都应擦油、清理、磨光、所有钥匙必须贴上标签编号。

5. 4 工艺

所用沉头螺钉都要用油灰填塞、染色并上油漆, 使其与周围颜色相同。外露螺丝帽和五金器具要用橡胶或塑料垫圈, 使其不会磨损任何表面。

6. 金属材料

6. 1 不锈钢

《不锈钢冷轧钢板》 (GB/T3280) 《不锈钢热轧钢板》 (GB/T423)

6. 2 材料和工艺

所有材料在安装前应保证清洁、挺直、无扭曲。进行拉直或平展处理时不得损伤材料。

6. 3 轧钢制作

结构轧制钢均应是标准尺寸, 并按照国家规定制造, 以获得相应质量。

6. 4 门框、窗套

所有不锈钢门框、窗套均为定制型材, 由承包公司负责供应及安装。

6. 5 其它

本套图纸所涉及的角钢及其它金属构件非不锈钢部分应做防锈处理。



ENJOY THE INDUSTRY

深圳市享业设计有限公司

Shen Zhen XIANGYE Design CO., LTD.

建筑行业 乙级 证书编号: A244403412

市政行业 乙级 证书编号: A244403412

特别告示: 本套图纸须经国家有关部门批准后方可施工
不可按图纸 (含CAD文件) 量取尺寸; 未经许可, 不得擅用

Counter Signature

建 筑	电 气
结 构	暖 通
给排水	燃 气

备注:

总设计师	吴 铁	吴 铁
DESIGN PRINCIPAL		吴 铁
审 定	钟志科	钟志科
CHECKED BY		钟志科
审 核	胡臣娟	胡臣娟
APPROVED BY		胡臣娟
项目负责人	吴 铁	吴 铁
PROJECT CHIEF		吴 铁
专业负责人	吴 铁	吴 铁
SPECIALITY CHIEF		吴 铁
校 对	黎 乐	黎 乐
REVIEWED BY		黎 乐
设 计	胡臣娟	胡臣娟
DESIGN BY		胡臣娟

CONSTRUCTION UNIT

建设单位 龙岗区园山街道办事处

PROJECT

工程名称 银荷社区党群服务中心安全整治项目

SUB PROJECT

子项名称

DRAWING TITLE

图 名

装修设计说明一

PROJECT NO.	XY23-JXMZ006	SHEET NO.	SM-01
工程编号		图纸编号	
Date	2025. 10	DWG. STYLE	建施
日期		图别	
VER. NO.	V1. 0	Scale	详见图
版本号		比例	

装修设计说明二

7. 玻璃

7.1 工作范围

提供人力、材料和工具按计划完成玻璃安装工作。

7.2 材料

所有镜子装之前应制作样板，并征得设计师同意。固定镜子用镜钉及双面贴棉，不用玻璃胶。

7.3 工艺

玻璃安装须按国家标准施工，玻璃切割准确并保证正确容限。

安装槽应打扫干净，没有灰尘和其它杂物，且槽中不应有任何突出物。框架调整应在安装玻璃前进行，完工时应清除多余密封胶

7.4 清洗和修整

在玻璃安装完成后，玻璃上的污渍须用刀片轻轻刮去，并用玻璃清洁剂抹净，如有损坏应在交付使用前修补完成。

7.5 强化玻璃和不锈钢扶手

承包商须严格按照制造商的说明安装强化玻璃和不锈钢扶手，并且在开始施工前请结构工程师确认。

8. 油漆及涂料工作

8.1 工作范围

组织人力、材料及工具，根据施工图要求完成全部油漆及涂料工作。

8.2 材料和工作品质

各种不同油漆及涂料施工方法不一，须按国家规范施工，并注意：

1. 材料没有完全干透或空气中有灰尘时，不能进行油漆及涂料工作。

2. 要保证物体表面所有孔洞、裂缝等已预先修整好，方才进行油漆及涂料工作。

3. 涂每道油漆及涂料时，应使各部分都涂抹均匀，避免油漆及涂料过多，以防厚度不均，特别是边缘、角和接合处。

4. 每一道油漆及涂料底漆都应完全干透并用细砂纸打磨后才涂下一道。

5. 用大小适当的毛刷涂油漆或标准喷枪喷涂均匀，用胶质颜料打底色并使其固定。

6. 所有油漆应按照生产商指示使用不同稀释剂及底漆、面漆。

7. 油漆范围旁边的物体应用皱纹纸完全封好后方可施工。五金部件应拆下、油好吹干后再装上。

8. 承包公司按材料表于施工前提供色板，经设计师批准后方可施工。

9. 在整个涂油漆及涂料和待干过程中，要保持物体表面干净，没有灰尘，保证油好的涂层不受损坏。

10. 材料应是新的，并用制造商提供的密封容器运往工地。

8.3 施工步骤

1. 准备：清除所有灰尘、秽物、污渍、油脂、金属制品要除锈。

2. 打底：木骨架要涂防火漆，木夹板要先涂防潮油，金属制品要刷防锈底漆。

3. 面漆：装饰面漆要求平整均匀，光泽满足设计要求

六. 建筑内部各部位装修材料的燃烧性能等级的防火要求：

防火要求等级说明			
位置	防火等级	材料	防火等级
顶棚	A	乳胶漆	B1
墙面	A	乳胶漆	B2
地面	A	瓷砖	B1

照明灯具的高温部位，当靠近非A级（不燃）装修材料时，应采取隔热、散热等防火保护措施。灯饰材料大于B1。

其他未尽事宜见《建筑内部装修设计防火规范》GB50222-95 (2001年版)

七、环保及室内环境污染控制要求

所有装修材料，各类建材所含放射性和非放射性污染物不超过国家规定的控制指标（见附表一）如：石材瓷砖等物料的放射性含量、人造板材及各种涂料、胶粘剂的甲醛及挥发性

有机化合物含量等应满足《民用建筑工程室内环境污染控制规范》GB50325-2010，

附表一 民用建筑工程室内环境污染控制浓度限量

污染物	I类民用建筑工程	II类民用建筑工程
氡 (Bq/m³)	≤200	≤400
游离甲醛 (mg/m³)	≤0.08	≤0.12
苯 (mg/m³)	≤0.09	≤0.09
氨 (mg/m³)	≤0.2	≤0.5
TVOC (mg/m³)	≤0.5	≤0.6

注： 1. I类民用建筑工程包括：宿舍、医院、老年建筑、幼儿园学校教室等民用建筑工程。

2. II类民用建筑工程包括：办公室、商店、旅店、文体活动中心、文化娱乐场所、书店、图书馆、展览馆、体育馆、公共交通等候室、餐厅、理发店等民用建筑工程。

3. TVOC-总挥发性有机物。

图 纸 目 录

序号	图纸内容	图幅	图号	备注
01	装修设计说明一	A3	SM-01	
02	装修设计说明二	A3	SM-02	
03	三层原建筑平面图	A3	SM-03	
04	二层原建筑平面图	A3	SM-04	
05	三层拆除平面图	A3	SM-05	
06	二层拆除平面图	A3	SM-06	
07	三层新建平面图	A3	SM-07	
08	二层新建平面图	A3	SM-08	
09	二层天花平面图	A3	SM-09	
10	二层索引平面图	A3	SM-10	
11	立面图一	A3	LM-01	
12	立面图二	A3	LM-02	
13	大样图	A3	DY-01	



享业

ENJOY THE INDUSTRY

深圳市享业设计有限公司

Shen Zhen XIANGYE Design CO., LTD.

建筑行业 乙级 证书编号: A244403412

市政行业 乙级 证书编号: A244403412

特别告示:本套图纸须经国家有关部门批准后方可施工
不可按图纸(含CAD文件)量取尺寸;未经许可,不得擅用

Counter Signature

建 筑	电 气
结 构	暖 通
给排水	燃 气

备注:

总设计师	吴 铁	吴 铁
DESIGN PRINCIPAL		
审 定	钟志科	钟志科
CHECKED BY		
审 核	胡臣娟	胡臣娟
APPROVED BY		
项目负责人	吴 铁	吴 铁
PROJECT CHIEF		
专业负责人	吴 铁	吴 铁
SPECIALITY CHIEF		
校 对	黎 乐	黎 乐
REVIEWED BY		
设 计	胡臣娟	胡臣娟
DESIGN BY		

CONSTRUCTION UNIT	龙岗区园山街道办事处
建设单位	

PROJECT	银荷社区党群服务中心安全整治项目
工程名称	

SUB PROJECT	
子项名称	

DRAWING TITLE	
图 名	

装修设计说明二

PROJECT NO.	XY23-JXMZ006	SHEET NO.	SM-02
工程编号		图纸编号	
Date	2025. 10	DWG. STYLE	建施
日期		图别	
VER. NO.	V1. 0	Scale	详见图
版本号		比例	



享业

ENJOY THE INDUSTRY

深圳市享业设计有限公司

Shen Zhen XIANGYE Design CO., LTD.

建筑行业 乙级 证书编号: A244403412

市政行业 乙级 证书编号: A244403412

特别告示: 本套图纸须经国家有关部门批准后方可施工
不可按图纸(含CAD文件)量取尺寸; 未经许可, 不得擅用

Counter Signature

建 筑	电 气
结 构	暖 通
给排水	燃 气

备注:

总设计师 DESIGN PRINCIPAL	吴 铁	吴 铁
审 定 CHECKED BY	钟志科	钟志科
审 核 APPROVED BY	胡臣娟	胡臣娟
项目负责人 PROJECT CHIEF	吴 铁	吴 铁
专业负责人 SPECIALTY CHIEF	吴 铁	吴 铁
校 对 REVIEWED BY	黎 乐	黎 乐
设 计 DESIGN BY	胡臣娟	胡臣娟

CONSTRUCTION UNIT

建设单位 龙岗区园山街道办事处

PROJECT

工程名称 银荷社区党群服务中心安全整治项目

SUB PROJECT

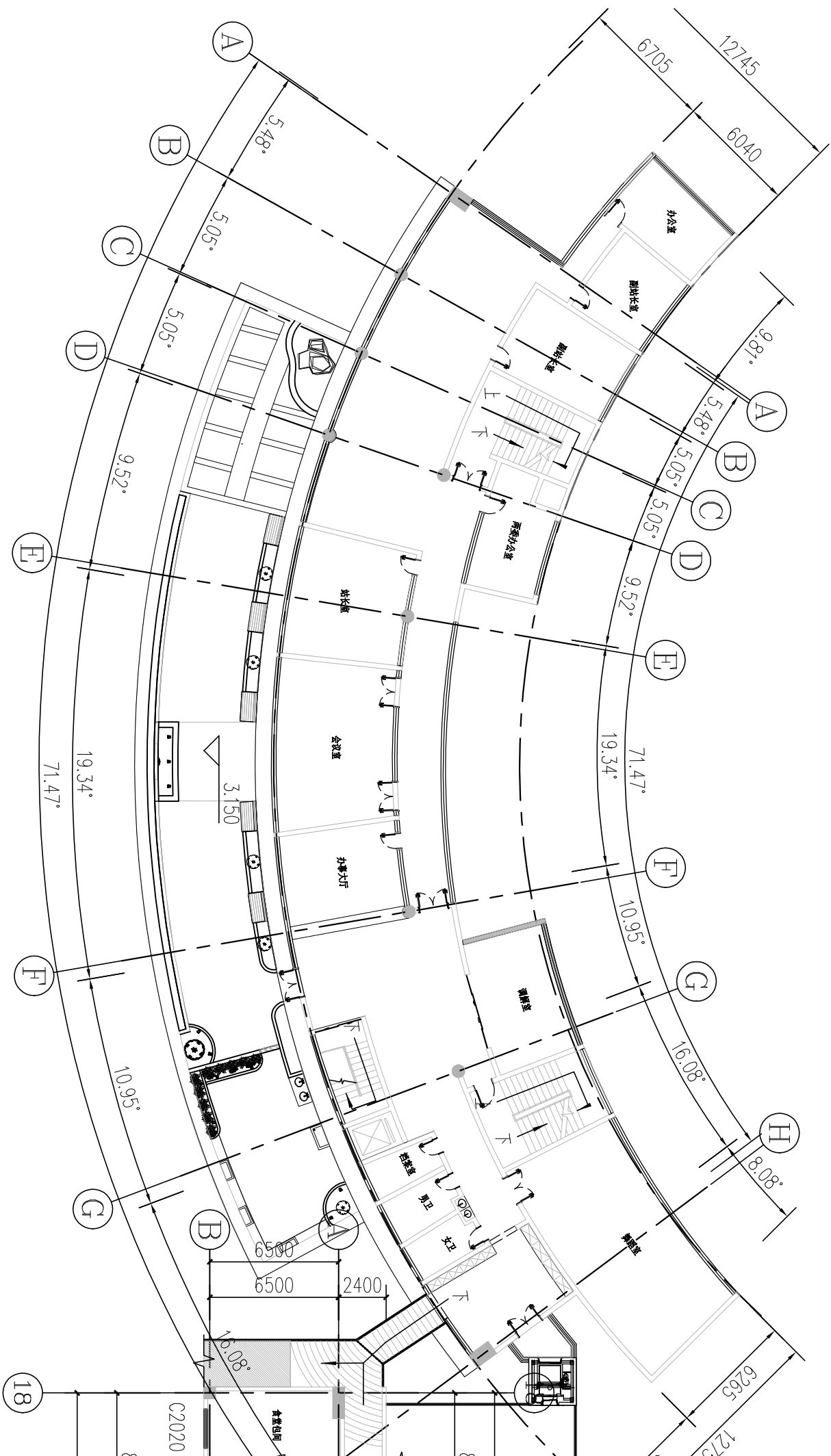
子项名称

DRAWING TITLE

图 名

三层原建筑平面图

PROJECT NO. 工程编号	XY23-JXMZ006	SHEET NO. 图纸编号	JS-01
Date 日期	2025. 10	DWG. STYLE 图别	建筑
VER. NO. 版本号	V1. 0	Scale 比例	详见图



三层原建筑平面图 1:250



ENJOY THE INDUSTRY

深圳市享业设计有限公司

Shen Zhen XIANGYE Design CO., LTD.

建筑行业 乙级 证书编号: A244403412

市政行业 乙级 证书编号: A244403412

特别告示: 本套图纸须经国家有关部门批准后方可施工
不可按图纸(含CAD文件)量取尺寸; 未经许可, 不得擅用

Counter Signature

建筑	电气
结构	暖通
给排水	燃气

备注:

总设计师 DESIGN PRINCIPAL	吴 铁	吴 铁
审 定 CHECKED BY	钟志科	钟志科
审 核 APPROVED BY	胡臣娟	胡臣娟
项目负责人 PROJECT CHIEF	吴 铁	吴 铁
专业负责人 SPECIALITY CHIEF	吴 铁	吴 铁
校 对 REVIEWED BY	黎 乐	黎 乐
设 计 DESIGN BY	胡臣娟	胡臣娟

CONSTRUCTION UNIT
建设单位 龙岗区园山街道办事处

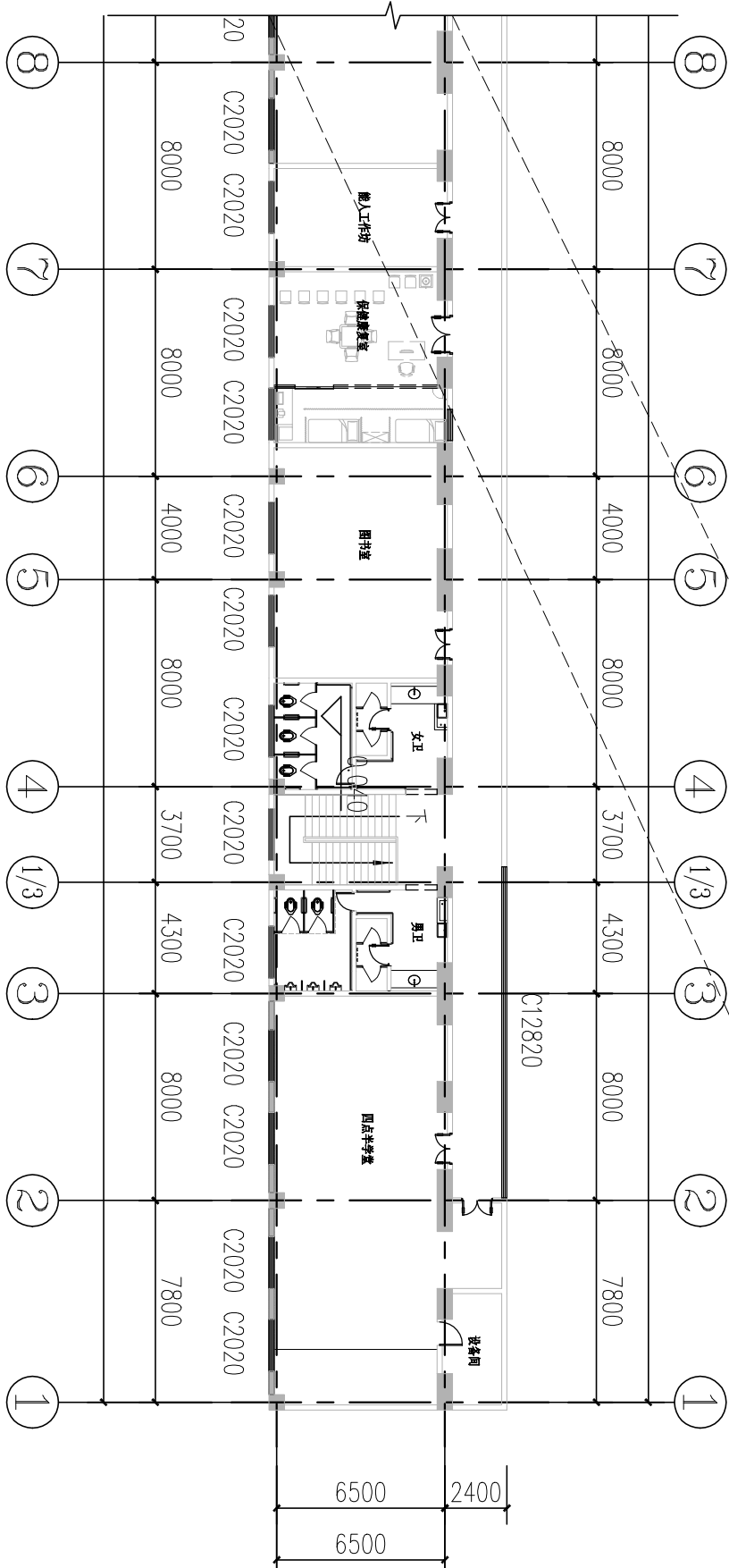
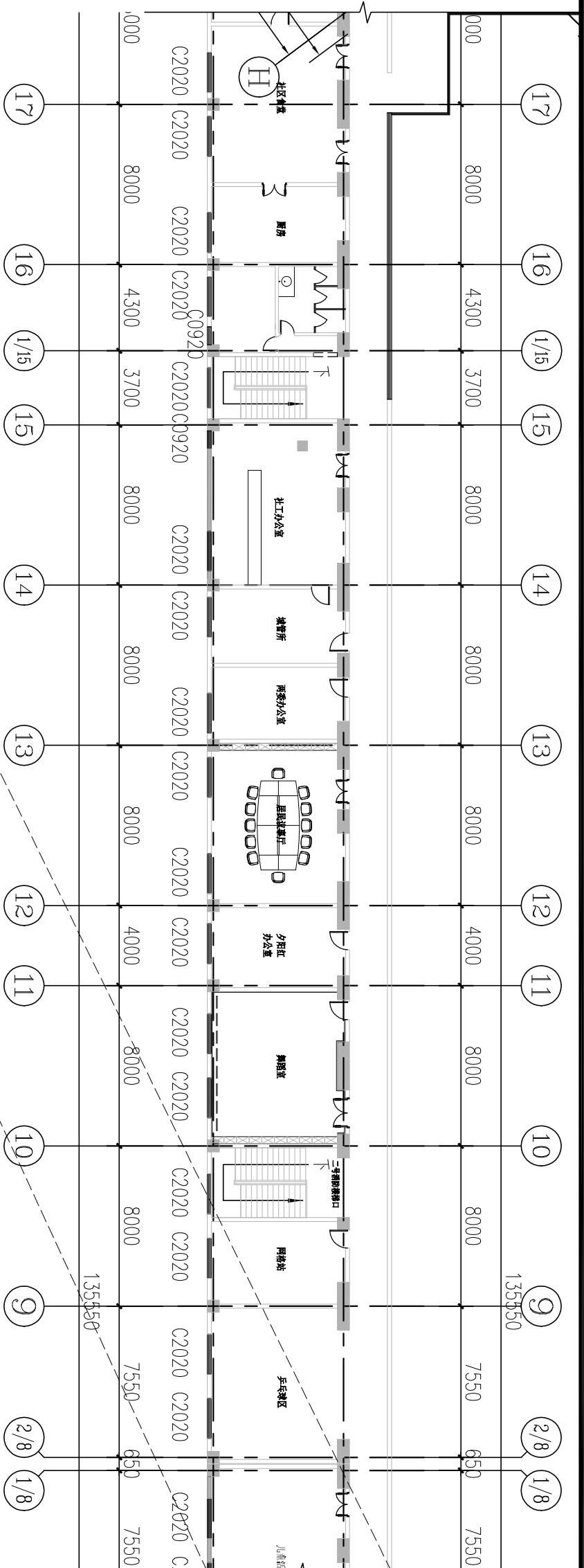
PROJECT
工程名称 银荷社区党群服务中心安全整治项目

SUB PROJECT
子项名称

DRAWING TITLE
图 名

三层原建筑平面图

PROJECT NO. 工程编号	XY23-JXMZ006	SHEET NO. 图纸编号	JS-02
Date 日期	2025. 10	DMG. STYLE 图别	建施
VER. NO. 版本号	V1. 0	Scale 比例	详见图



二层原建筑平面图 1:250



享业

ENJOY THE INDUSTRY

深圳市享业设计有限公司

Shen Zhen XIANGYE Design CO., LTD.

建筑行业 乙级 证书编号: A244403412

市政行业 乙级 证书编号: A244403412

特别告示: 本套图纸须经国家有关部门批准后方可施工
不可按图纸(含CAD文件)量取尺寸; 未经许可, 不得擅用

Counter Signature

建 筑	电 气
结 构	暖 通
给排水	燃 气

备注:

总设计师	吴 铁	吴 铁
DESIGN PRINCIPAL	吴 铁	吴 铁
审 定	钟志科	钟志科
CHECKED BY	钟志科	钟志科
审 核	胡臣娟	胡臣娟
APPROVED BY	胡臣娟	胡臣娟
项目负责人	吴 铁	吴 铁
PROJECT CHIEF	吴 铁	吴 铁
专业负责人	吴 铁	吴 铁
SPECIALITY CHIEF	吴 铁	吴 铁
校 对	黎 乐	黎 乐
REVIEWED BY	黎 乐	黎 乐
设 计	胡臣娟	胡臣娟
DESIGN BY	胡臣娟	胡臣娟

CONSTRUCTION UNIT

建设单位 龙岗区园山街道办事处

PROJECT

工程名称 银荷社区党群服务中心安全整治项目

SUB PROJECT

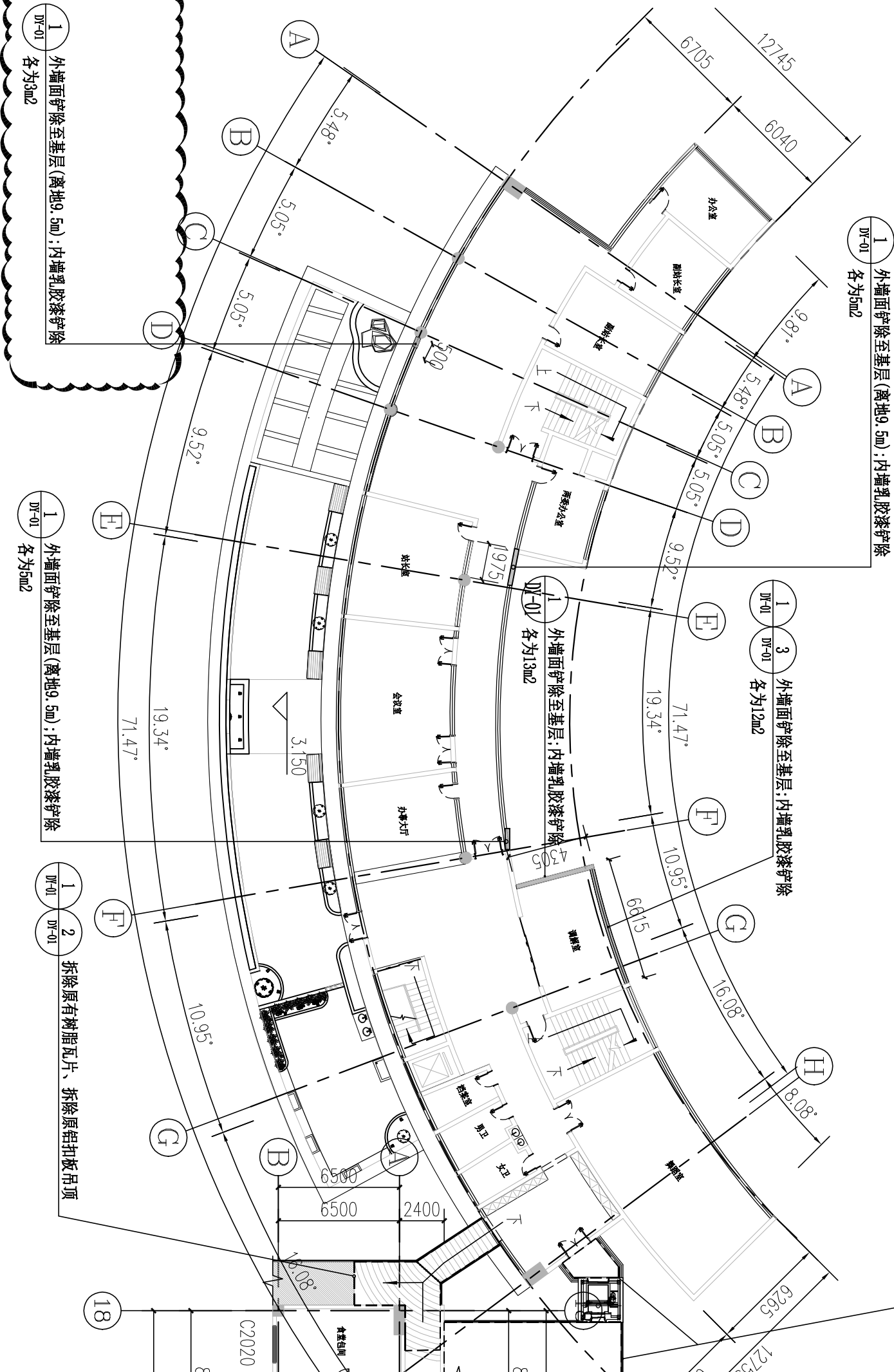
子项名称

DRAWING TITLE

图 名

二层拆除平面图

PROJECT NO.	XY23-JXMZ006	SHEET NO.	JS-03
工程编号	XY23-JXMZ006	图纸编号	JS-03
Date	2025. 10	DMG. STYLE	建施
日期	2025. 10	图别	建施
VER. NO.	V1. 0	Scale	详见图
版本号	V1. 0	比例	详见图



说明: 室内外拆除部分具体位置均为由施工与使用方现场确认;
预留一楼、四层漏水区域外墙面铲除至基层;内墙乳胶漆铲除各为50m2的费用;
做法参照DY-01/01、DY-01/03大详图;具体位置均为由施工与使用方现场确认。

三层拆除平面图 1:250



ENJOY THE INDUSTRY
享业
深圳市享业设计有限公司
Shen Zhen XIANGYE Design CO., LTD.
建筑行业 乙级 证书编号: A244403412
市政行业 乙级 证书编号: A244403412

特别告示: 本套图纸须经国家有关部门批准后方可施工
不可按图纸(含CAD文件)量取尺寸; 未经许可, 不得擅用

Counter Signature	
会 签	
建 筑	电 气
结 构	暖 通
给排水	燃 气

备注:

总设计师 DESIGN PRINCIPAL	吴 铁	吴 铁
审 定 CHECKED BY	钟志科	钟志科
审 核 APPROVED BY	胡臣娟	胡臣娟
项目负责人 PROJECT CHIEF	吴 铁	吴 铁
专业负责人 SPECIALITY CHIEF	吴 铁	吴 铁
校 对 REVIEWED BY	黎 乐	黎 乐
设 计 DESIGN BY	胡臣娟	胡臣娟

CONSTRUCTION UNIT
建设单位 龙岗区园山街道办事处

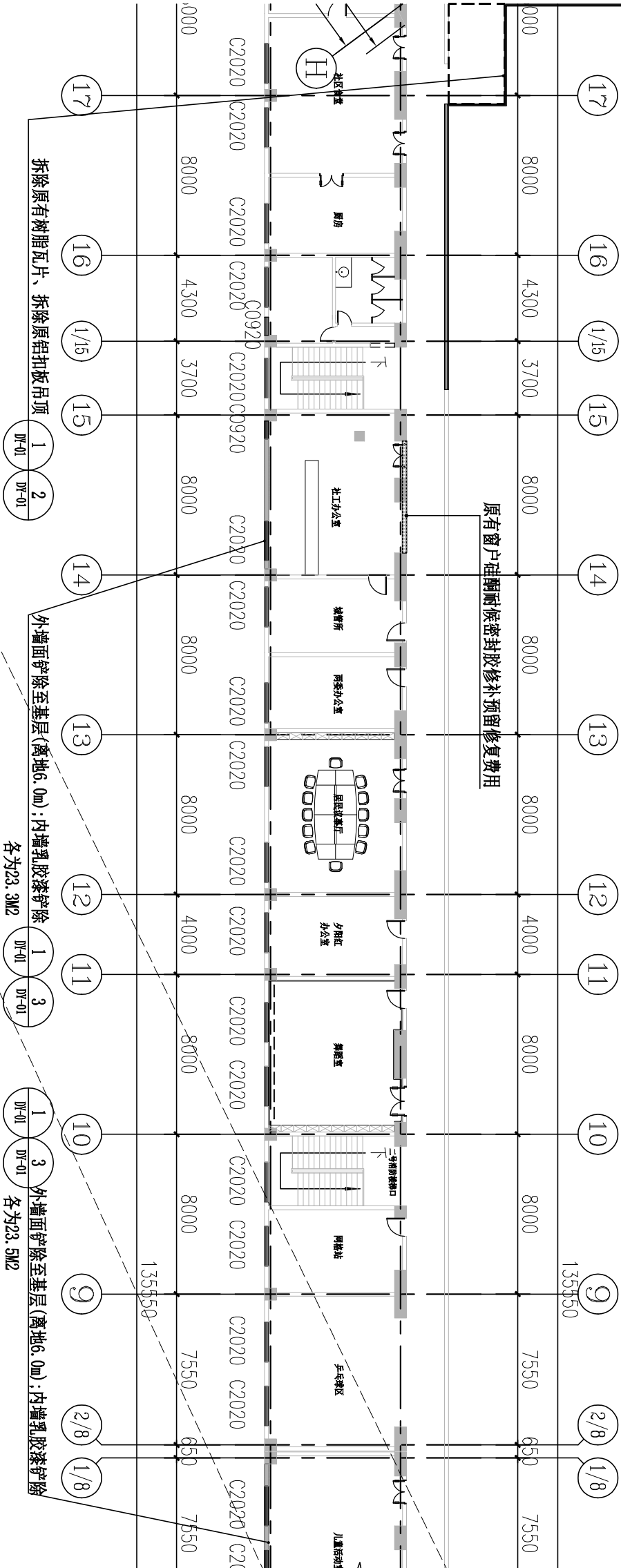
PROJECT
工程名称 银荷社区党群服务中心安全整治项目

SUB PROJECT
子项名称

DRAWING TITLE
图 名

二层拆除平面图

PROJECT NO. 工程编号	XY23-JXMZ006	SHEET NO. 图纸编号	JS-04
Date 日期	2025. 10	DMG. STYLE 图别	建施
VER. NO. 版本号	V1. 0	Scale 比例	详见图



注明: 室内外拆除部分具体位置均为由施工与使用方现场确认;

3 1 1
DW-01 DW-01 DW-01
外墙面铲除至基层(离地6.0m);内墙乳胶漆铲除
各为33.58M2

二层拆除平面图 1:250



享业

ENJOY THE INDUSTRY

深圳市享业设计有限公司

Shen Zhen XIANGYE Design CO., LTD.

建筑行业 乙级 证书编号: A244403412

市政行业 乙级 证书编号: A244403412

特别告示: 本套图纸须经国家有关部门批准后方可施工
不可按图纸(含CAD文件)量取尺寸; 未经许可, 不得擅用

Counter Signature

建 筑	电 气
结 构	暖 通
给排水	燃 气

备注:

总设计师 DESIGN PRINCIPAL	吴 铁	吴铁
审 定 CHECKED BY	钟志科	钟志科
审 核 APPROVED BY	胡臣娟	胡臣娟
项目负责人 PROJECT CHIEF	吴 铁	吴铁
专业负责人 SPECIALITY CHIEF	吴 铁	吴铁
校 对 REVIEWED BY	黎 乐	黎乐
设 计 DESIGN BY	胡臣娟	胡臣娟

CONSTRUCTION UNIT

建设单位 龙岗区园山街道办事处

PROJECT

工程名称 银荷社区党群服务中心安全整治项目

SUB PROJECT

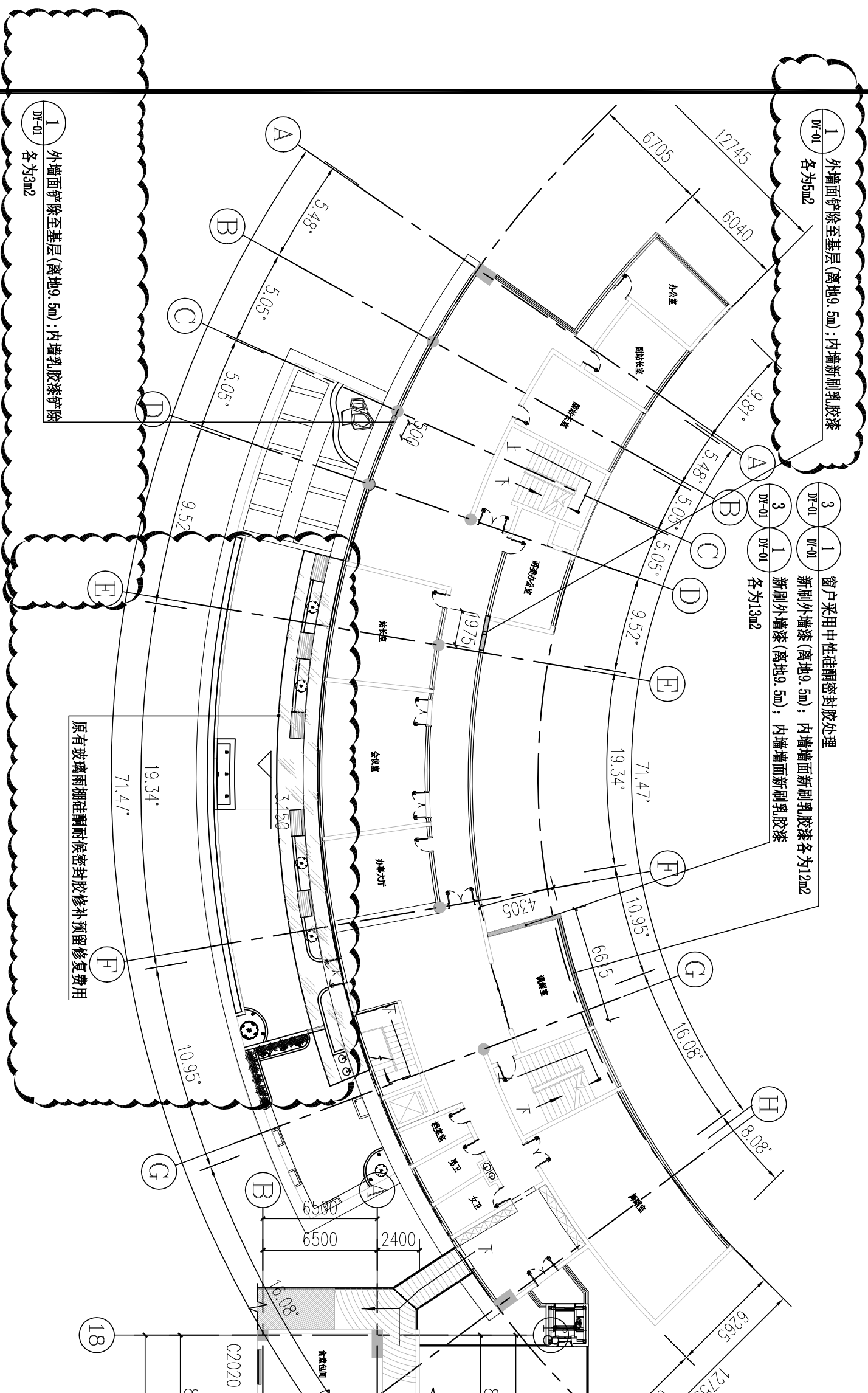
子项名称

DRAWING TITLE

图 名

三层新建平面图

PROJECT NO. 工程编号	XY23-JXMZ006	SHEET NO. 图纸编号	JS-05
Date 日期	2025. 10	DWG. STYLE 图别	建筑
VER. NO. 版本号	V1. 0	Scale 比例	详见图



注明: 室内外修缮部分具体位置均为由施工与使用方现场确认;

预留一楼、四楼漏水区域新刷外墙漆; 内墙墙面新刷乳胶漆各为50m2的费用;

做法参照DY-01/01、DY-01/03大样图; 具体位置均为由施工与使用方现场确认。

预留一层门口雨蓬注中性硅酮密封胶处理费用; 具体位置均为由施工与使用方现场确认。

三层新建平面图 1:250



ENJOY THE INDUSTRY
享业
深圳市享业设计有限公司
Shen Zhen XIANGYE Design CO., LTD.
建筑行业 乙级 证书编号: A244403412
市政行业 乙级 证书编号: A244403412

特别告示: 本套图纸须经国家有关部门批准后方可施工
不可按图纸(含CAD文件)量取尺寸; 未经许可, 不得擅用

Counter Signature	
会 签	
建 筑	电 气
结 构	暖 通
给排水	燃 气

备注:

总设计师 DESIGN PRINCIPAL	吴 铁	吴铁
审 定	钟志科	钟志科
CHECKED BY		
审 核	胡臣娟	胡臣娟
APPROVED BY		
项目负责人 PROJECT CHIEF	吴 铁	吴铁
专业负责人 SPECIALITY CHIEF	吴 铁	吴铁
校 对	黎 乐	黎乐
REVIEWED BY		
设 计	胡臣娟	胡臣娟
DESIGN BY		

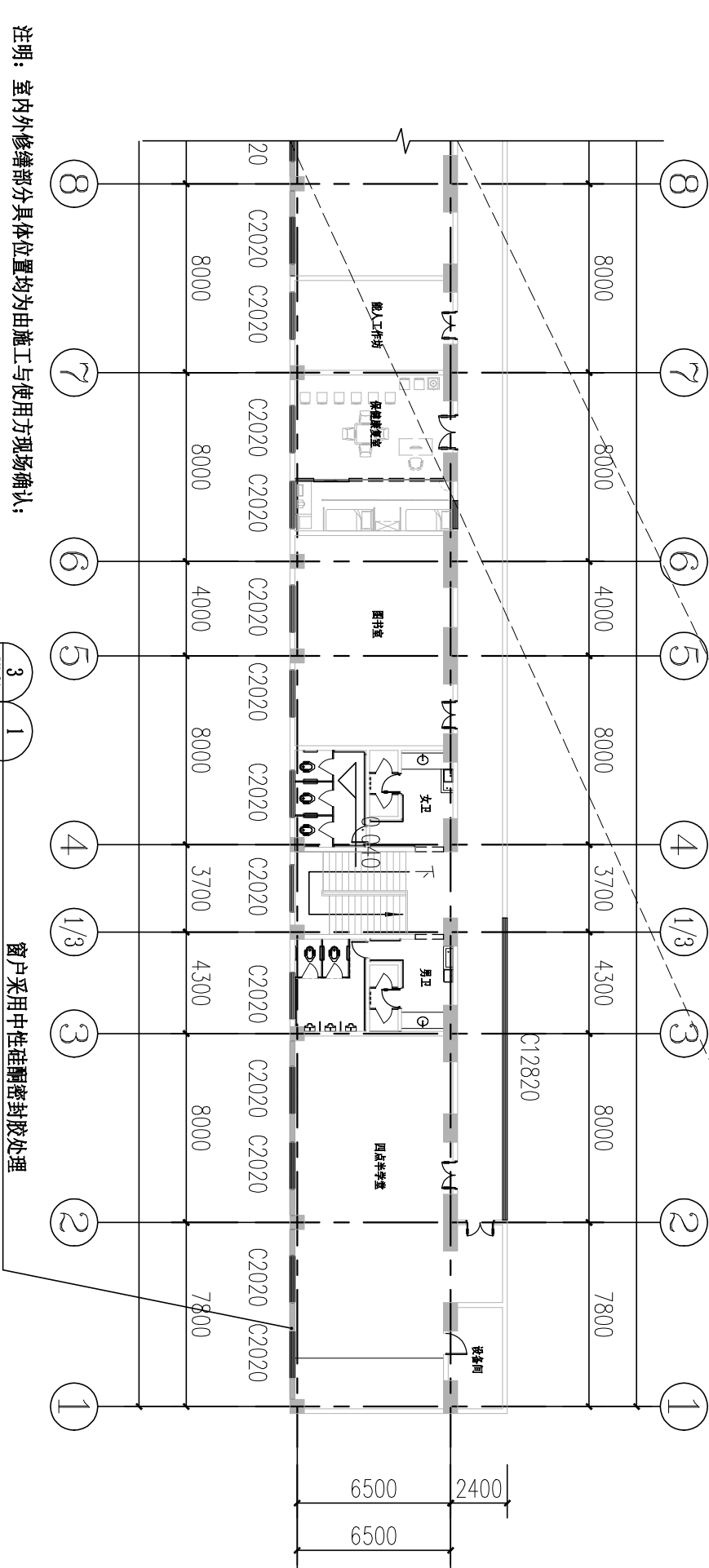
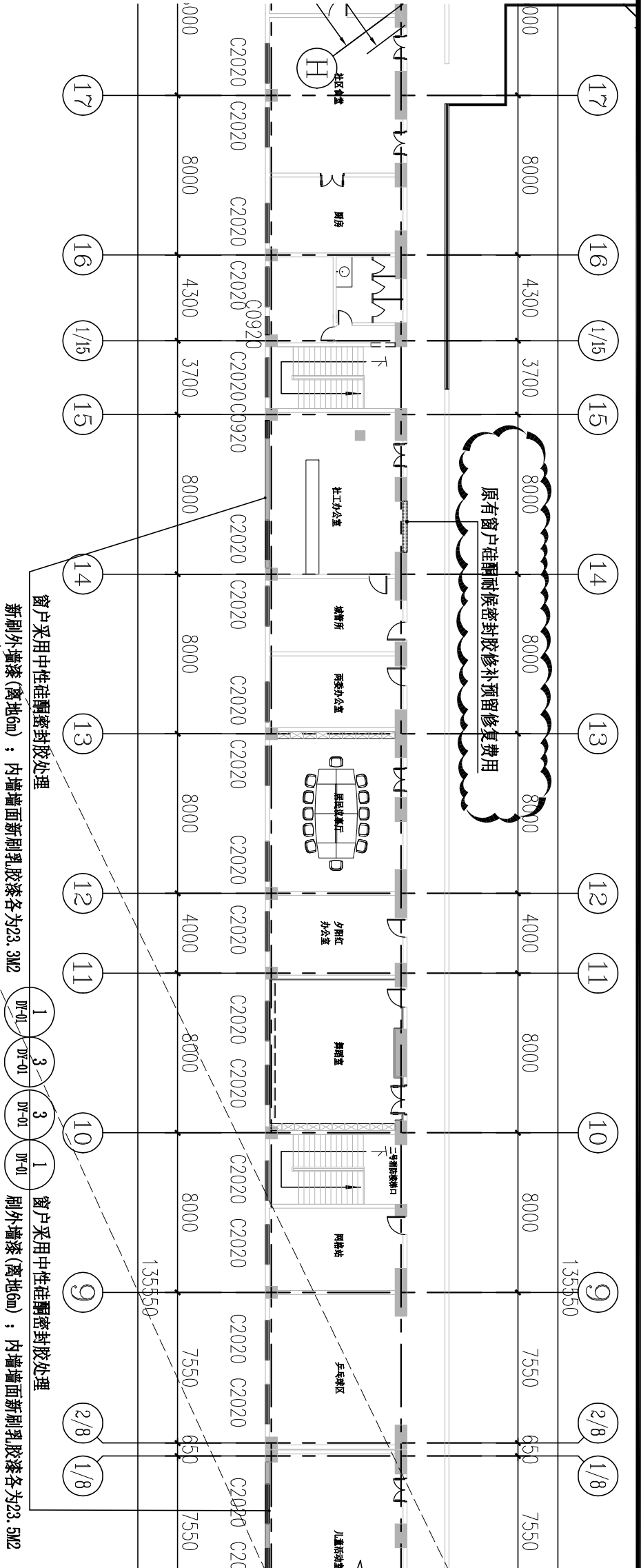
CONSTRUCTION UNIT
建设单位 龙岗区园山街道办事处

PROJECT
工程名称 银荷社区党群服务中心安全整治项目

SUB PROJECT
子项名称

DRAWING TITLE
图 名 二层新建平面图

PROJECT NO. 工程编号	XY23-JXMZ006	SHEET NO. 图纸编号	JS-06
Date 日期	2025. 10	DWG. STYLE 图别	建造
VER. NO. 版本号	V1. 0	Scale 比例	详见图



注明: 室内外修缮部分具体位置均为由施工与使用方现场确认;

3
DW-01

新刷外墙漆(离地6m); 内墙墙面新刷乳胶漆各为33.58M²

二层新建平面图 1:250

不在设计范围



ENJOY THE INDUSTRY
享业

深圳市享业设计有限公司
Shen Zhen XIANGYE Design CO., LTD.
建筑行业 乙级 证书编号: A244403412
市政行业 乙级 证书编号: A244403412

特别告示: 本套图纸须经国家有关部门批准后方可施工
不可按图纸(含CAD文件)量取尺寸; 未经许可, 不得擅用

Counter Signature

建 筑	电 气
结 构	暖 通
给排水	燃 气

备注:

总设计师 DESIGN PRINCIPAL	吴 铁	吴铁
审 定 CHECKED BY	钟志科	钟志科
审 核 APPROVED BY	胡臣娟	胡臣娟
项目负责人 PROJECT CHIEF	吴 铁	吴铁
专业负责人 SPECIALTY CHIEF	吴 铁	吴铁
校 对 REVIEWED BY	黎 乐	黎乐
设 计 DESIGN BY	胡臣娟	胡臣娟

CONSTRUCTION UNIT
建设单位 龙岗区园山街道办事处

PROJECT
工程名称 银荷社区党群服务中心安全整治项目

SUB PROJECT
子项名称

DRAWING TITLE
图 名

二层天花平面图

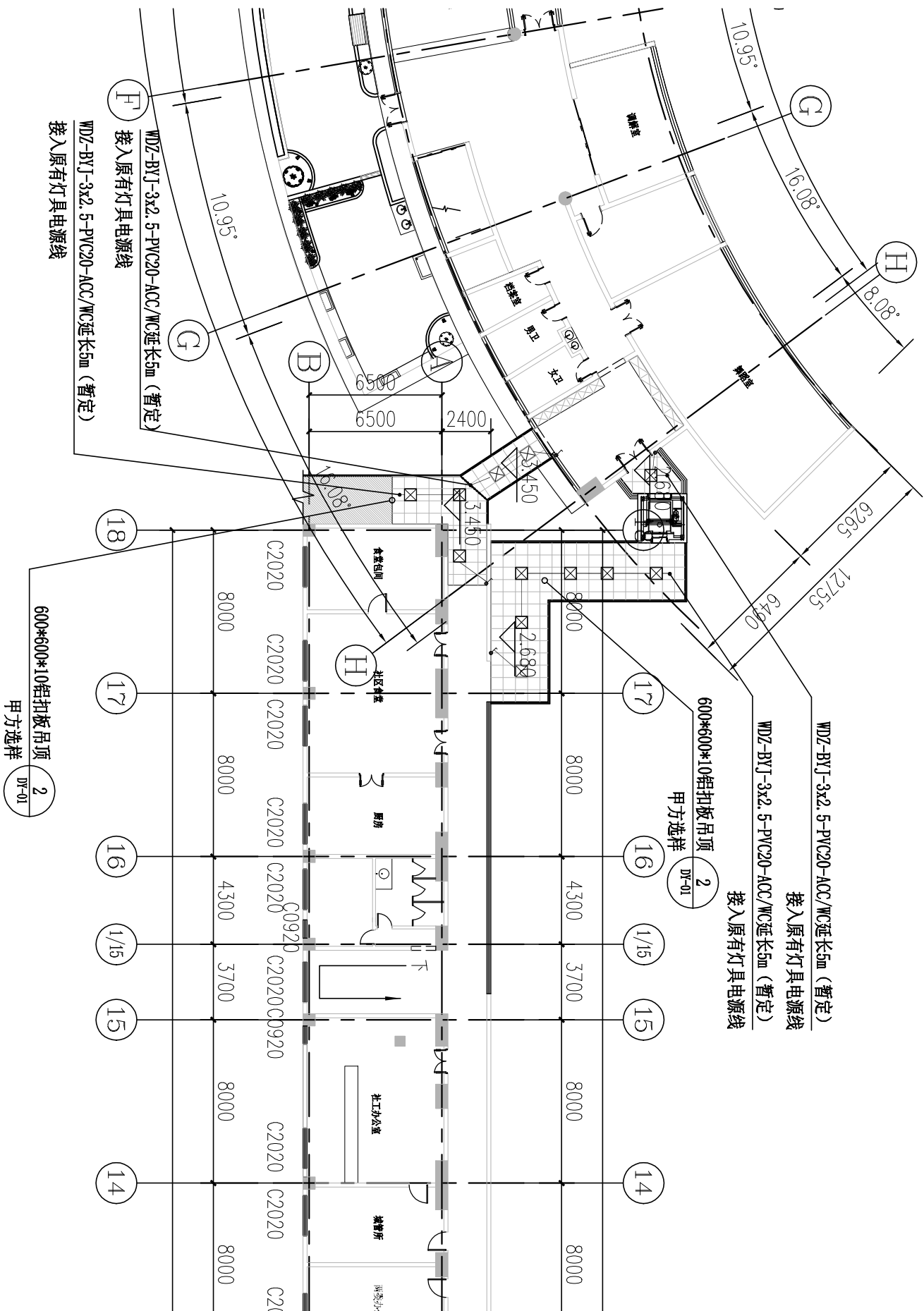
PROJECT NO. 工程编号	XY23-JXMZ006	SHEET NO. 图纸编号	JS-06
Date 日期	2025. 10	DWG. STYLE 图别	建筑
VER. NO. 版本号	VL. 0	Scale 比例	详见图

图例表

序号	图例	名称
1		600*600 LED平板灯
2		单控开关

三层天花平面图 1:250

不在设计范围





享业

ENJOY THE INDUSTRY

深圳市享业设计有限公司

Shen Zhen XIANGYE Design CO., LTD.

建筑行业 乙级 证书编号: A244403412

市政行业 乙级 证书编号: A244403412

特别告示: 本套图纸须经国家有关部门批准后方可施工
不可按图纸(含CAD文件)量取尺寸; 未经许可, 不得擅用

Counter Signature

建 筑	电 气
结 构	暖 通
给排水	燃 气

备注:

总设计师 DESIGN PRINCIPAL	吴 铁	吴铁
审 定 CHECKED BY	钟志科	钟志科
审 核 APPROVED BY	胡臣娟	胡臣娟
项目负责人 PROJECT CHIEF	吴 铁	吴铁
专业负责人 SPECIALTY CHIEF	吴 铁	吴铁
校 对 REVIEWED BY	黎 乐	黎乐
设 计 DESIGN BY	胡臣娟	胡臣娟

CONSTRUCTION UNIT
建设单位 龙岗区园山街道办事处

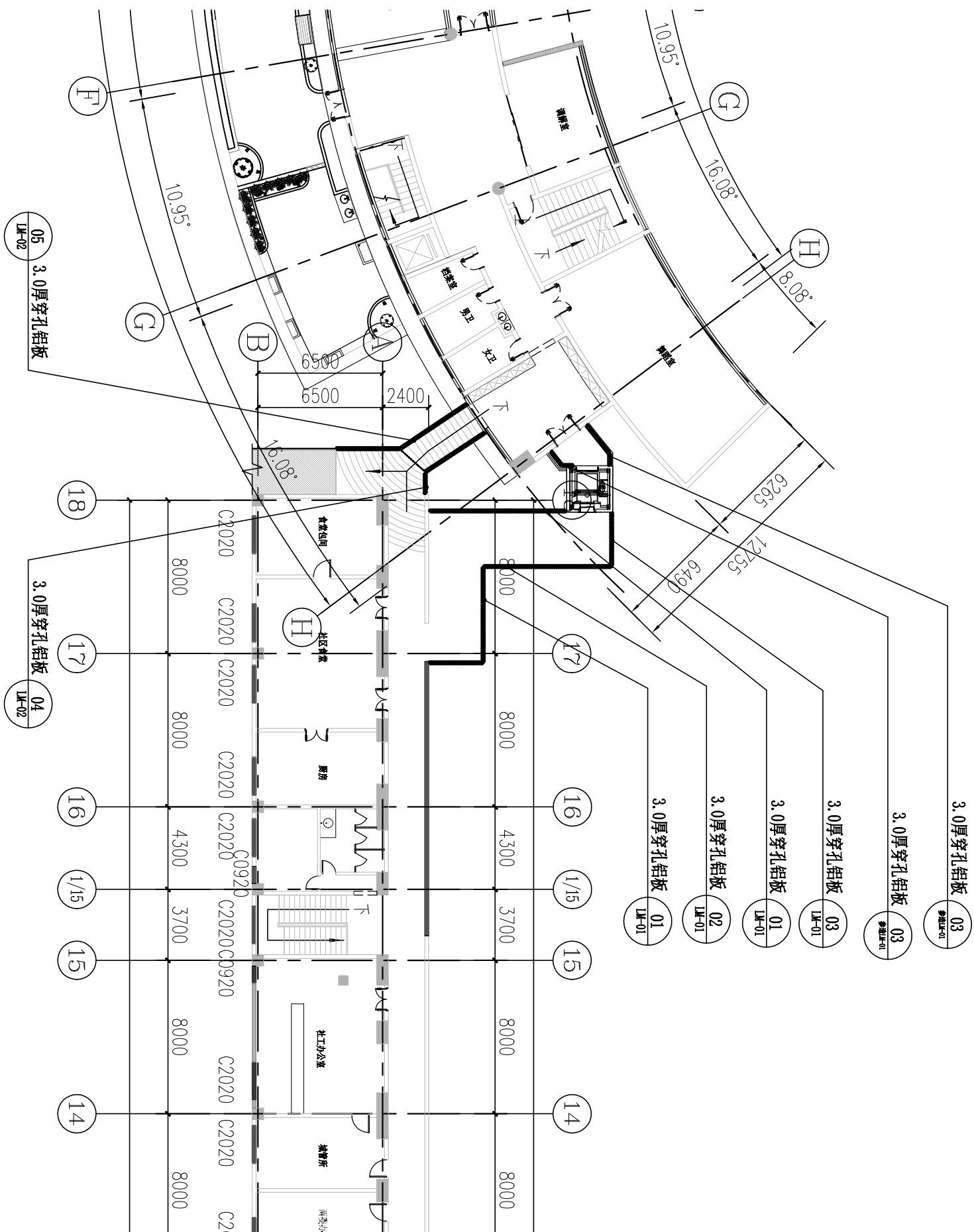
PROJECT
工程名称 银荷社区党群服务中心安全整治项目

SUB PROJECT
子项名称

DRAWING TITLE
图 名

三层索引平面图

PROJECT NO. 工程编号	XY23-JXMZ006	SHEET NO. 图纸编号	JS-07
Date 日期	2025. 10	DWG. STYLE 图别	建施
VER. NO. 版本号	V1. 0	Scale 比例	详见图



三层索引平面图 1:250

不在设计范围



享业

ENJOY THE INDUSTRY

深圳市享业设计有限公司

Shen Zhen XIANGYE Design CO., LTD.

建筑行业 乙级 证书编号: A244403412

市政行业 乙级 证书编号: A244403412

特别告示: 本套图纸须经国家有关部门批准后方可施工
不可按图纸(含CAD文件)量取尺寸; 未经许可, 不得擅用

Counter Signature

建 筑	电 气
结 构	暖 通
给排水	燃 气

备注:

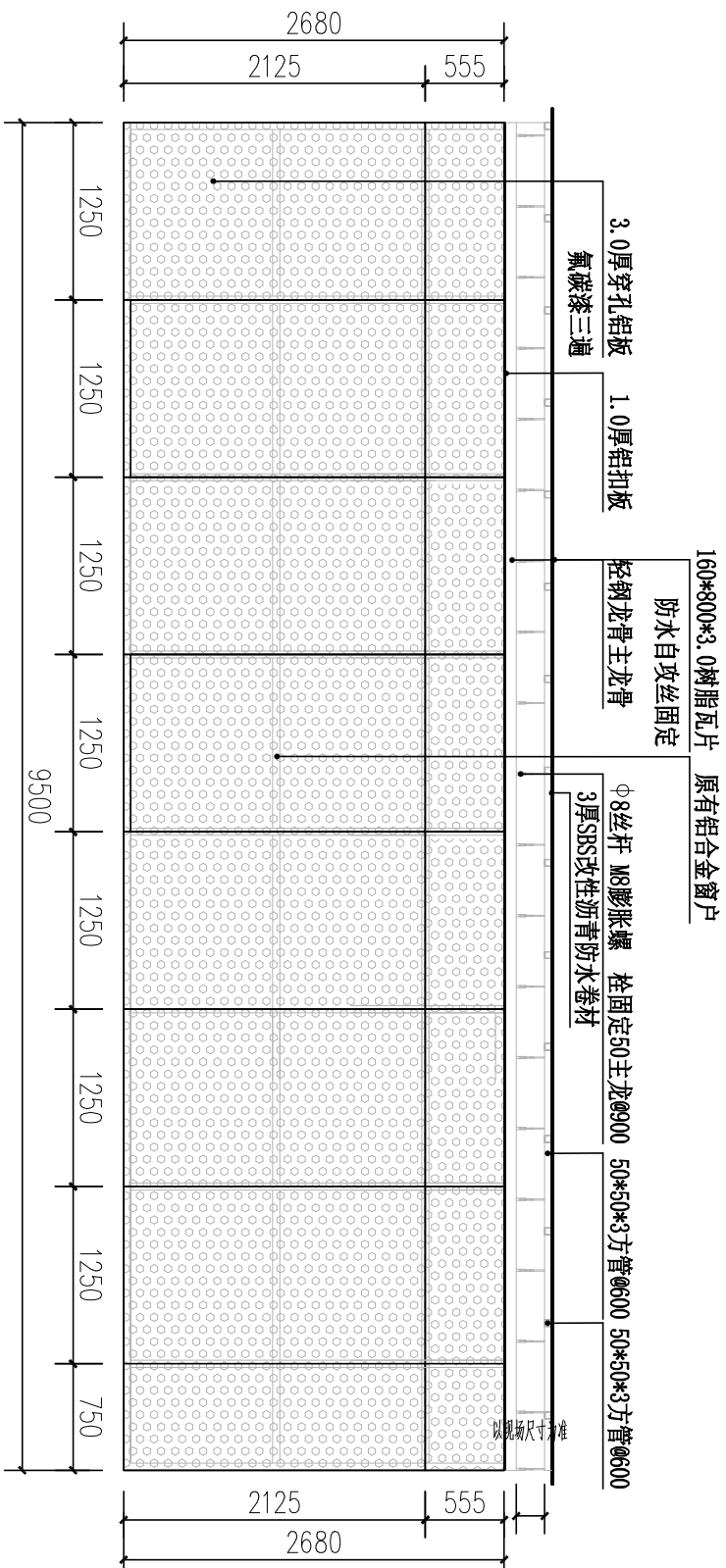
总设计师 DESIGN PRINCIPAL	吴 铁	吴铁
审 定 CHECKED BY	钟志科	钟志科
审 核 APPROVED BY	胡臣娟	胡臣娟
项目负责人 PROJECT CHIEF	吴 铁	吴铁
专业负责人 SPECIALTY CHIEF	吴 铁	吴铁
校 对 REVIEWED BY	黎 乐	黎乐
设 计 DESIGN BY	胡臣娟	胡臣娟

CONSTRUCTION UNIT	龙岗区园山街道办事处
建设单位	
PROJECT	银荷社区党群服务中心安全整治项目
SUB PROJECT	
子项名称	

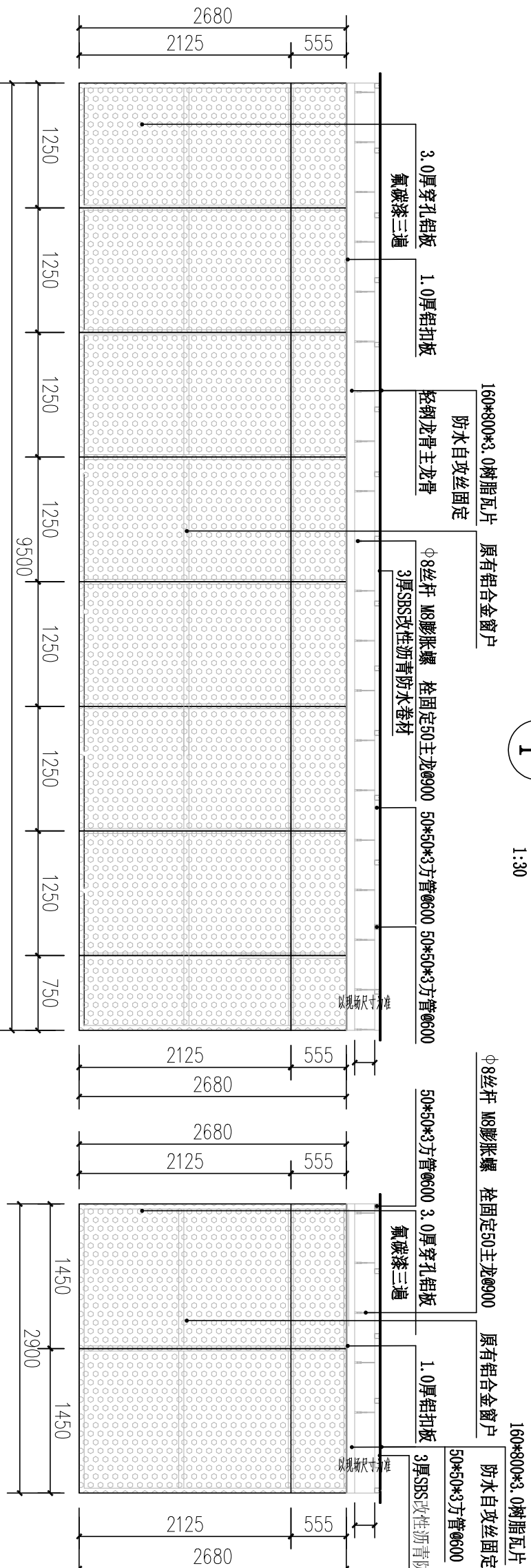
DRAWING TITLE	
图 名	

立面图一

PROJECT NO.	XY23-JXMZ006	SHEET NO.	LM-01
工程编号		图纸编号	
Date	2025. 10	DWG. STYLE	建施
日期		图别	
VER. NO.	V1. 0	Scale	详见图
版本号		比例	



1 立面图一
1:30



2 立面图二
1:30

3 立面图三
1:30



ENJOY THE INDUSTRY
享业

深圳市享业设计有限公司

Shen Zhen XIANGYE Design CO., LTD.

建筑行业 乙级 证书编号: A244403412

市政行业 乙级 证书编号: A244403412

特别告示: 本套图纸须经国家有关部门批准后方可施工
不可按图纸(含CAD文件)量取尺寸; 未经许可, 不得擅用

Counter Signature

建 筑	电 气
结 构	暖 通
给排水	燃 气

备注:

总设计师 DESIGN PRINCIPAL	吴 铁	吴 铁
审 定 CHECKED BY	钟志科	钟志科
审 核 APPROVED BY	胡臣娟	胡臣娟
项目负责人 PROJECT CHIEF	吴 铁	吴 铁
专业负责人 SPECIALTY CHIEF	吴 铁	吴 铁
校 对 REVIEWED BY	黎 乐	黎 乐
设 计 DESIGN BY	胡臣娟	胡臣娟

CONSTRUCTION UNIT

建设单位 龙岗区园山街道办事处

PROJECT

工程名称 银荷社区党群服务中心安全整治项目

SUB PROJECT

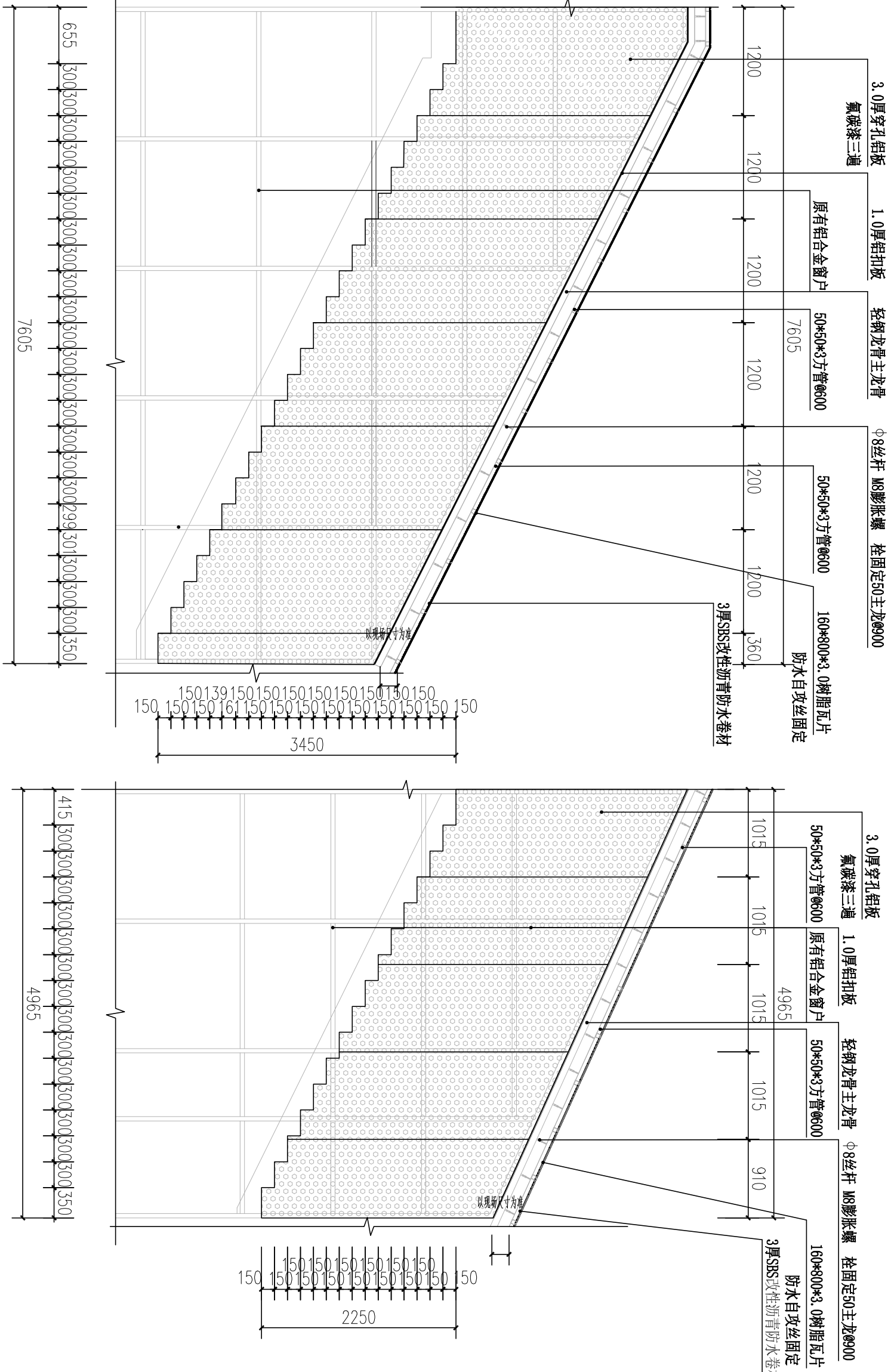
子项名称

DRAWING TITLE

图 名

立面图二

PROJECT NO. 工程编号	XY23-JXMZ006	SHEET NO. 图纸编号	LM-02
Date 日期	2025. 10	DWG. STYLE 图别	建筑
VER. NO. 版本号	V1. 0	Scale 比例	详见图



立面图四

4

1:30

立面图五

5

1:30



享业

ENJOY THE INDUSTRY

深圳市享业设计有限公司

Shen Zhen XIANGYE Design CO., LTD.

建筑行业 乙级 证书编号: A244403412

市政行业 乙级 证书编号: A244403412

特别告示: 本套图纸须经国家有关部门批准后方可施工
不可按图纸(含CAD文件)量取尺寸; 未经许可, 不得擅用

Counter Signature

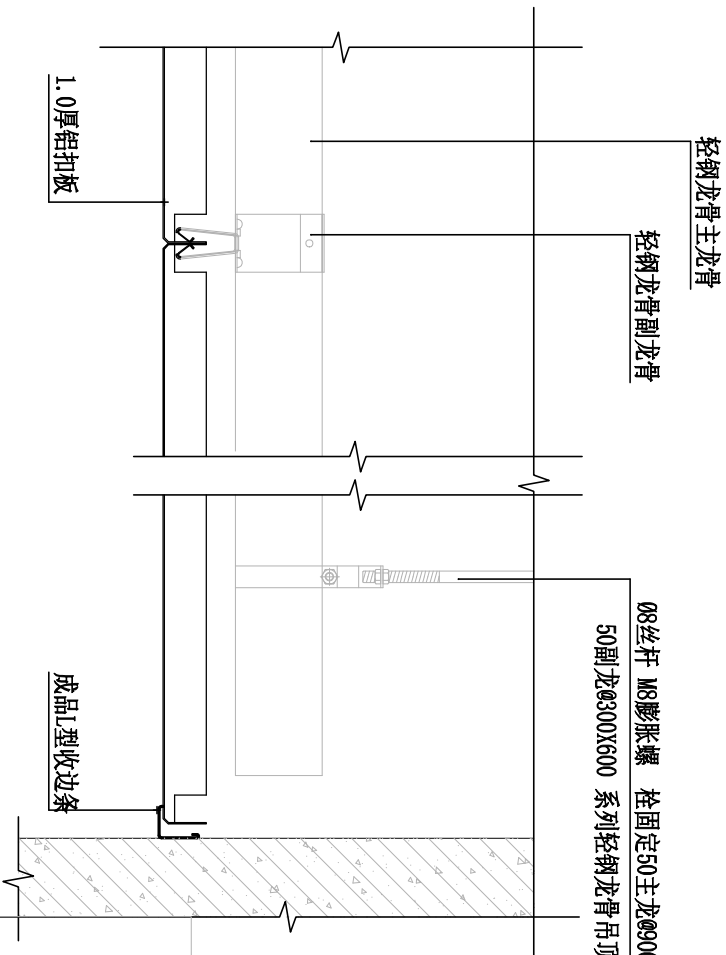
建 筑		电 气	
结 构		暖 通	
给排水		燃 气	

备注:

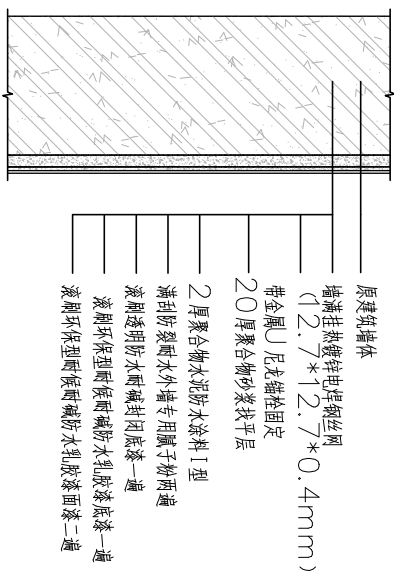
总设计师	吴 铁	吴 铁
DESIGN PRINCIPAL	钟志科	钟志科
审 定	胡臣娟	胡臣娟
CHECKED BY	吴 铁	吴 铁
审 核	黎 乐	黎 乐
APPROVED BY		
项目负责人	吴 铁	吴 铁
PROJECT CHIEF	吴 铁	吴 铁
专业负责人	黎 乐	黎 乐
SPECIALITY CHIEF		
校 对	黎 乐	黎 乐
REVIEWED BY	胡臣娟	胡臣娟
设 计		
DESIGN BY		

CONSTRUCTION UNIT	龙岗区园山街道办事处
建设单位	
PROJECT	银荷社区党群服务中心安全整治项目
工程名称	
SUB PROJECT	
子项名称	
DRAWING TITLE	大样图
图 名	

PROJECT NO.	XY23-JXMZ006	SHEET NO.	DY-01
工程编号		图纸编号	
Date	2025. 10	DWG. STYLE	建施
日期		图别	
VER. NO.	V1. 0	Scale	详见图
版本号		比例	

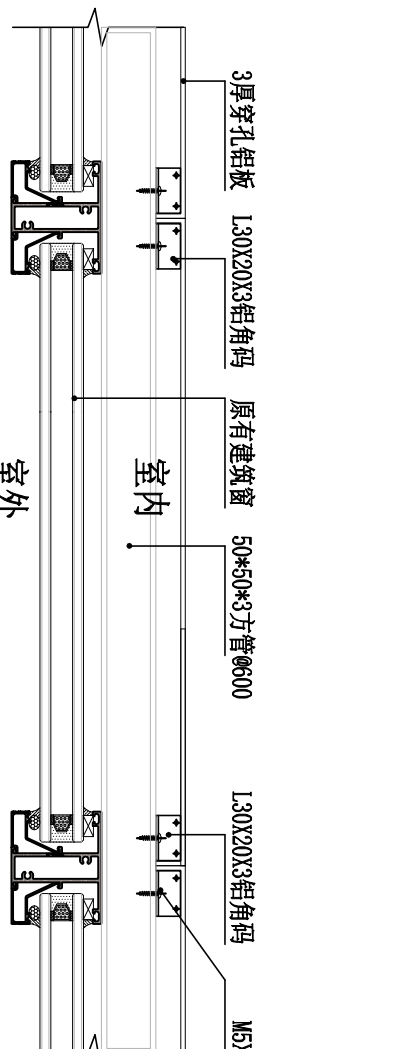


1 乳胶漆做法(新建与拆除相同) 1:5



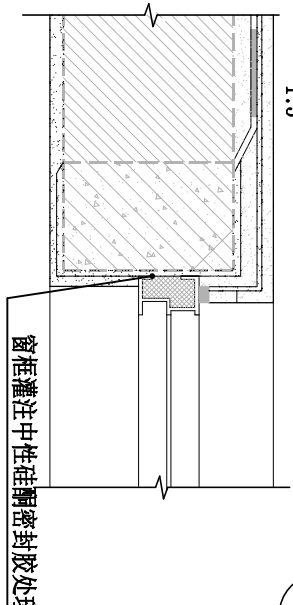
3 外墙防水做法 1:5

2 铝扣板天花做法(新建与拆除相同) 1:5



4 穿孔铝板做法 1:5

5 穿孔铝板剖面做法 1:5



6 窗户注胶大样图 1:5

PROJECT NO.	XY23-JXMZ006	SHEET NO.	DY-01
工程编号		图纸编号	
Date	2025. 10	DWG. STYLE	建施
日期		图别	
VER. NO.	V1. 0	Scale	详见图
版本号		比例	