

新桥三路（平龙路-辅岐路）工程绿化苗木清单

项目名称：新桥三路（平龙路-辅岐路）工程

项目地点：龙岗区平湖街道新桥三路，辅岐路与龙华区观湖街道白鸽湖路交汇处

申请单位：深圳市龙岗区建筑工务署

序号	路段	绿地类别	植物名称	数量 (株或平方)	规格	迁移 (砍伐)	原因	
1	/	行道树	菠萝蜜	1	胸径 13CM	迁移	道路建设	
2	/	行道树	菠萝蜜	1	胸径 16CM	迁移	道路建设	
3	/	行道树	菠萝蜜	1	胸径 23CM	迁移	道路建设	
4	/	行道树	菠萝蜜	1	胸径 28CM	迁移	道路建设	
5	/	行道树	垂叶榕	1	胸径 8CM	迁移	道路建设	
6	/	行道树	小叶榕	1	胸径 19CM	迁移	道路建设	
7	/	行道树	小叶榕	1	胸径 21CM	迁移	道路建设	
8	/	行道树	小叶榕	1	胸径 31CM	迁移	道路建设	
9	/	行道树	小叶榕	1	胸径 35CM	迁移	道路建设	
10	/	行道树	小叶榕	1	胸径 37CM	迁移	道路建设	
11	/	行道树	小叶榕	1	胸径 37CM	迁移	道路建设	
12	/	行道树	小叶榕	1	胸径 39CM	迁移	道路建设	
13	/	行道树	小叶榕	1	胸径 39CM	迁移	道路建设	
14	/	行道树	小叶榕	1	胸径 40CM	迁移	道路建设	
本页合计：	绿地面积（108 m ² ）		乔木 （ 14 株）		单株 灌木 （株）	垂直 绿化 （m ² ）	悬挂绿化 （盆）	其他
	临时 （m ² ）	永久 （m ² ）	行道（行列） 树（株）	绿地乔木 （株）	/	/	/	/
	/	108	14					

（后附照片）

行政主管单位：

管养主管单位或辖区街道办：

管养单位：

建设（申请）单位：

施工单位：



2023 年 8 月 11 日

现场照片



序号: 1 菠萝蜜
胸径13cm 树龄7年



序号: 2 菠萝蜜
胸径16cm 树龄8年



序号: 3 菠萝蜜
胸径23cm 树龄11年



序号: 4 菠萝蜜
胸径28cm 树龄14年



序号: 5 垂叶榕
胸径8cm 树龄5年



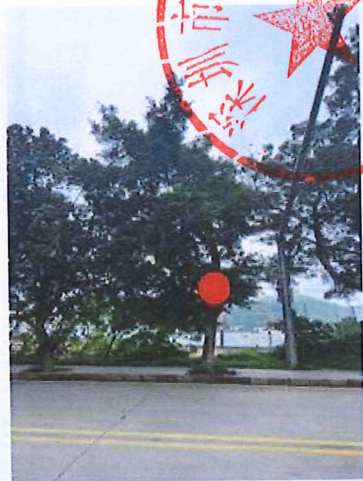
序号: 6 小叶榕
胸径19cm 树龄10年



序号: 7 小叶榕
胸径21cm 树龄11年



序号: 8 小叶榕
胸径31cm 树龄15年



序号: 9 小叶榕
胸径35cm 树龄17年





序号: 10 小叶榕
胸径37cm 树龄19年



序号: 11 小叶榕
胸径37cm 树龄19年



序号: 12 小叶榕
胸径39cm 树龄20年



序号: 13 小叶榕
胸径39cm 树龄20年



序号: 14 小叶榕
胸径40cm 树龄21年

