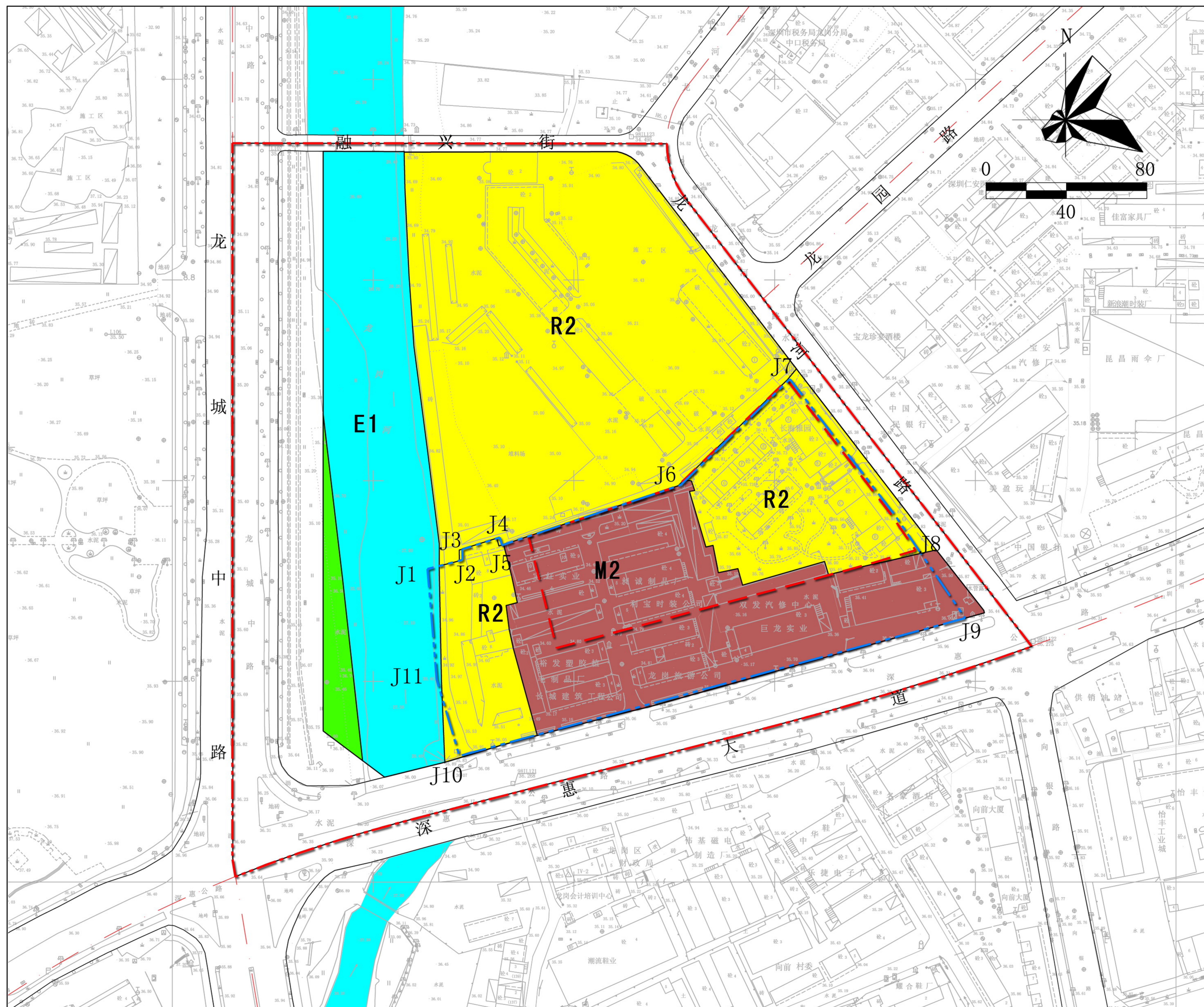


深圳市龙岗河边原人民医院旧改专项规划

Special Scheme for Old City Rebuilding in Section of Renmin Hospital, Longgang



改造模式:

采取全面改造—整体拆建的模式, 研究范围9.85公顷, 拆迁范围2.55公顷, 建设用为1.22公顷。

拆迁范围控制点坐标

控制点	Y	X	控制点	Y	X
J1	135125.322	38655.580	J2	135142.820	38660.120
J3	135142.700	38665.450	J4	135161.490	38671.340
J5	135162.520	38667.450	J6	135251.800	38697.500
J7	135306.343	38750.393	J8	135358.170	38683.326
J9	135393.856	38631.088	J10	135141.267	38562.228
J11	135129.912	38600.434			

图例

- R2 二类居住用地
- M2 二类工业用地
- E1 水域
- 建设用地范围
- 拆迁改造范围
- 规划研究范围

改造拆迁范围图