

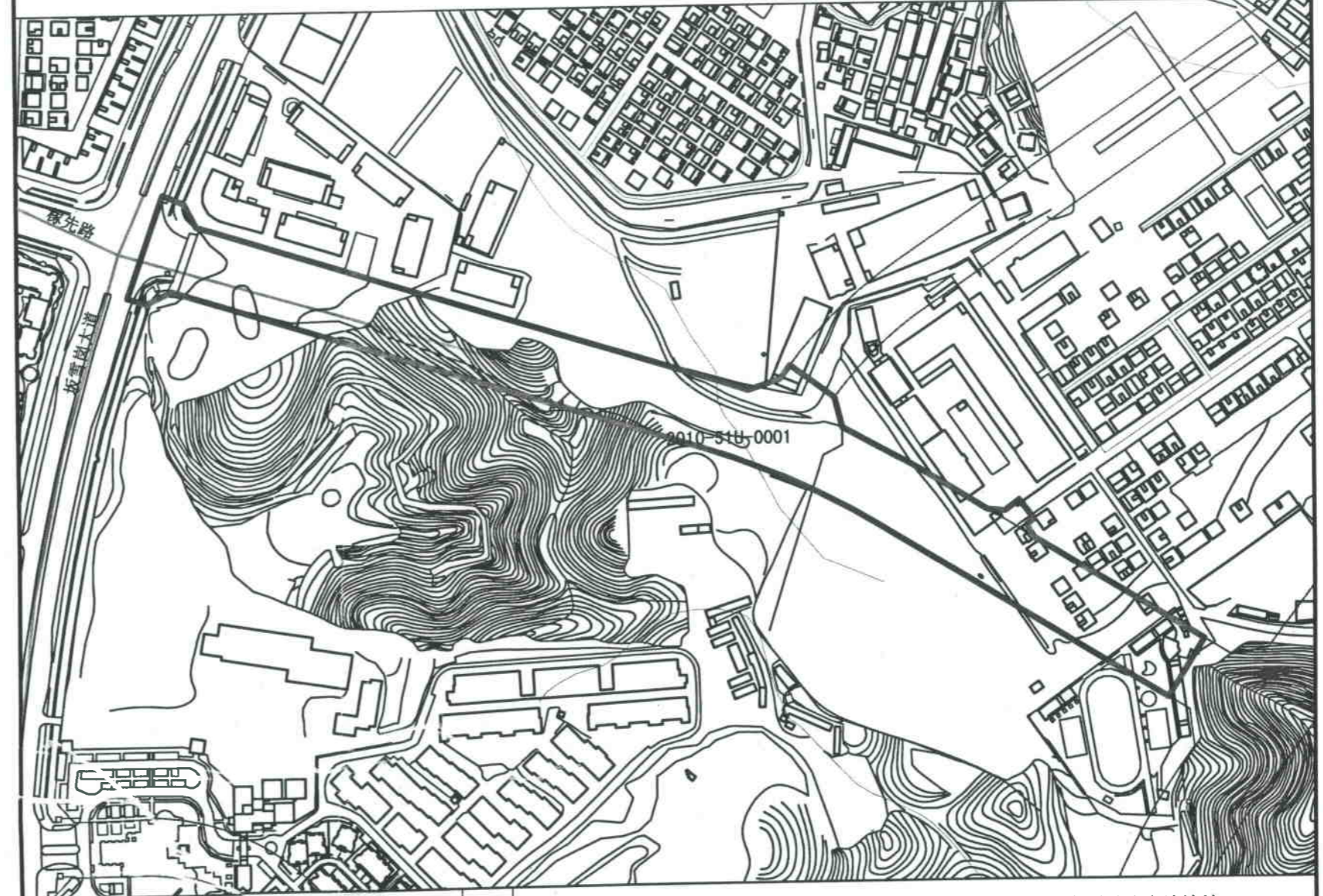
22-20100677

界址点坐标

编号	X 坐标	Y 坐标	标志
1	31493.51	115882.21	
2	31443.43	116041.54	
3	31442.39	116044.86	
4	31441.64	116047.27	
5	31374.19	116261.88	
6	31367.42	116282.17	
7	31375.05	116305.36	
8	31384.97	116312.38	
9	31361.26	116344.59	
10	31338.91	116350.06	
11	31311.29	116400.32	
12	31277.69	116455.32	
13	31276.57	116467.81	
14	31284.53	116478.52	
15	31270.08	116489.26	
16	31266.45	116484.38	
17	31258.18	116487.24	
18	31234.47	116526.06	
19	31212.62	116561.82	
20	31181.82	116612.24	
21	31139.17	116586.15	
22	31268.62	116374.25	
23	31279.25	116356.12	
24	31279.23	116356.11	
25	31280.85	116353.25	
26	31291.96	116332.18	
27	31300.00	116315.49	
28	31303.62	116307.43	
29	31318.62	116270.17	
30	31326.49	116246.88	
31	31331.34	116231.43	
32	31446.73	115864.28	
33	31438.72	115847.09	
34	31437.47	115846.71	
35	31442.38	115831.76	
36	31517.01	115857.87	
37	31510.99	115873.06	
38	31494.84	115881.51	

深圳市规划和国土资源委员会建设用地方案图

方案号：2010-51U-0001
比例尺：1/4000



方案名称	深圳市龙岗区建筑工务局	重要提示	本图仅作用地书面通知，不作为土地使用权的确认，政府不承认出让该地。如申请人在 2011-05-10 前不办理正式用地手续，则视为自愿放弃申请，本图自行作废，不再作任何通知。
建设用地面积	43558.74平方米		
绿化用地面积		附注	<ol style="list-style-type: none"> 1、本方案经龙岗管理局局长办公会审议同意，土地用途为道路用地。 2、本用地方案涉及未征(转)地及占用已出让国有土地，需按规定完善征(转)地、拆迁安置补偿手续。 3、本用地方案涉及占用的农用地需按规定完善农转用手续。 4、本方案用地范围内存在地质灾害隐患，需在以后的建设过程中做好安全防护事宜。 5、原2009-00U-0006号用地方案收回作废。 6、本方案对应办文编号：22-201000677
道路用地面积			
经办人	张清		
批准日期	2010-05-10		