

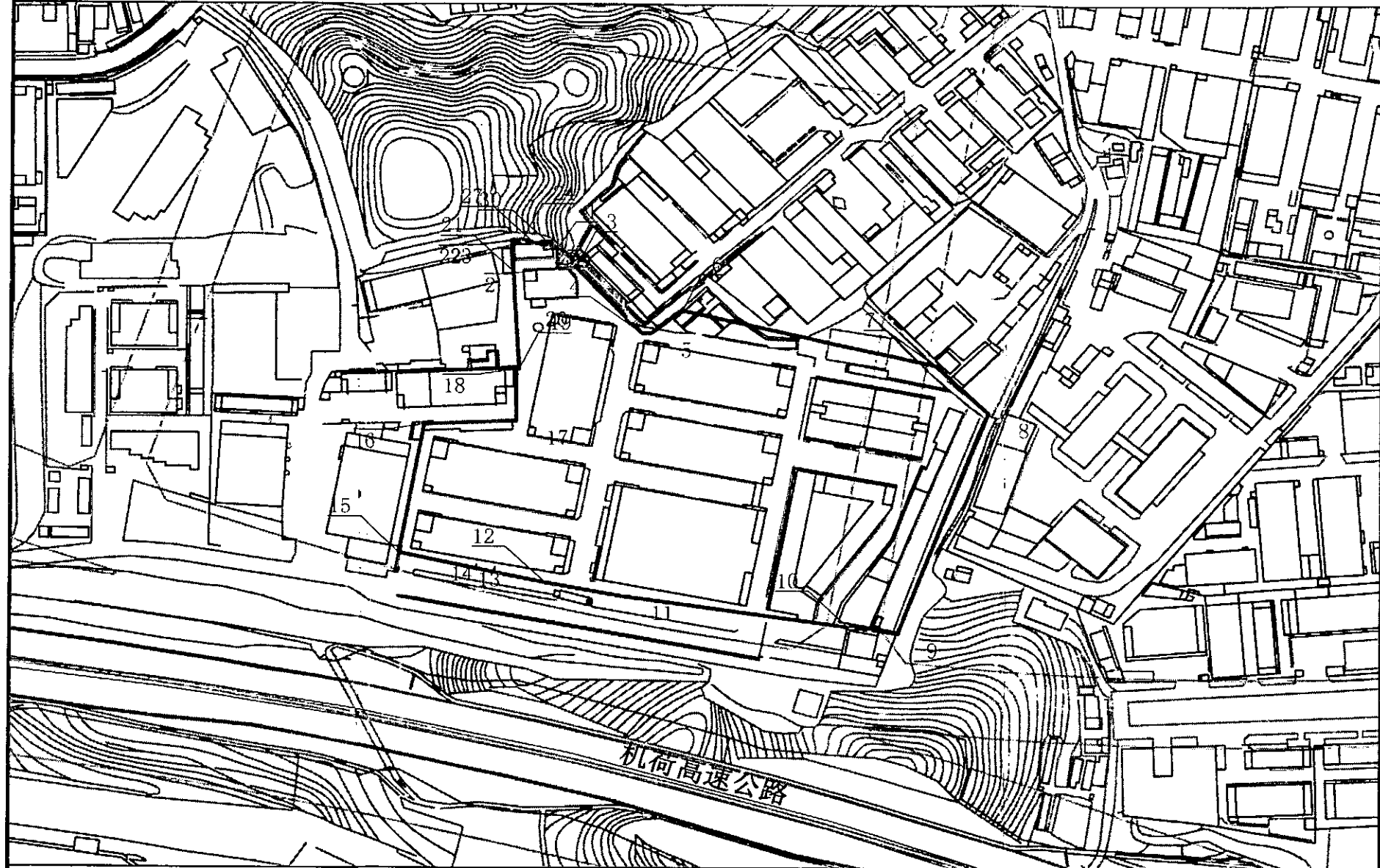
### 界址点坐标

编号	X坐标	Y坐标	标志
1	32931.82	122119.41	
2	32921.63	122119.81	
3	32921.99	122128.88	
4	32888.23	122160.25	
5	32888.03	122164.65	
6	32899.80	122179.57	
7	32871.69	122301.91	
8	32846.90	122327.29	
9	32732.10	122283.99	
10	32735.58	122259.86	
11	32751.31	122151.00	
12	32758.29	122114.49	
13	32768.51	122068.38	
14	32771.45	122055.11	
15	32773.87	122044.19	
16	32840.65	122056.37	
17	32842.43	122100.42	
18	32869.45	122100.08	
19	32869.51	122101.64	
20	32903.95	122099.63	
21	32920.03	122098.75	
22	32936.35	122097.86	
23	32936.64	122102.98	
24	32936.65	122103.12	
25	32936.37	122103.77	
26	32935.68	122105.63	
27	32934.94	122108.25	
28	32934.73	122109.36	
29	32934.39	122110.87	
30	32933.13	122117.04	

### 深圳市规划和国土资源委员会建设用地方案图

方案号：2012-61B-0004

比例尺：1:2800



方案名称	深圳市平湖新木股份合作公司	重要提示	本图仅作用地书面通知，不作为土地使用权的确认，政府不承认出让该地。如申请人在 2013-09-04 前不办理正式用地手续，则视为自愿放弃申请，第一次用地审批批准的该项用地自动失效，本图自行作废，不再作任何通知。
建设用地面积	35006.16平方米		
绿化用地面积		附注	1、该非农建设用地是经深圳市规划和国土资源委员会龙岗管理局2012年第21次局长办公会审议通过，由G04228-0100号非农建设用地调整而来。 2、土地用途为工业用地。
道路用地面积			
经办人	和迎春		
批准日期	2012-09-04		





